

# RENDEZ-VOUS

# PAYS LOIRE TOURAINE

AMBOISE / BLÉRÉ / CHÂTEAU-RENAULT / MONTLOUIS-SUR-LOIRE / VOUVRAY

PAYS D'ART ET D'HISTOIRE

  
MINISTÈRE  
DE LA CULTURE  
*Liberté  
Égalité  
Fraternité*

JOURNÉES

EUROPÉENNES

PATRIMOINE  
VIVANT

PATRIMOINE  
DU SPORT

DU

PATRIMOINE

40 ANS

16-17.09 2023

VILLES  
& PAYS  
D'ART &  
D'HISTOIRE

 Levez  
les yeux !

[www.journeesdupatrimoine.fr](http://www.journeesdupatrimoine.fr)  
#JournéesDuPatrimoine

À l'occasion de la 40<sup>e</sup> édition des Journées Européennes du Patrimoine, le Pays Loire Touraine, Pays d'art et d'histoire, est le théâtre d'animations riches et variées. C'est plus d'une centaine de sites, des plus discrets aux plus prestigieux, répartis sur 47 communes, qui s'ouvrent à vous pour vous proposer près de 150 animations, de la visite libre aux actions spécialement concoctées pour l'occasion.

Cette brochure valorise toutes les initiatives développées lors de ce grand rendez-vous.

En 2023, deux thèmes sont à l'honneur, « Patrimoine vivant » et « Patrimoine du sport », et portent l'ambition fédératrice de l'événement. Son esprit inclusif invite chacun à fêter la richesse de notre patrimoine national.

Sur le plan local doivent être chaleureusement remerciés les élus, les associations et les particuliers qui œuvrent pour la valorisation de l'histoire et du patrimoine au cœur du Pays Loire Touraine. Venez nombreux leur rendre visite et ainsi les encourager dans cette démarche d'accueil et d'échange. Bonnes découvertes à toutes et à tous !

**Claude COURGEAU**  
Président du Pays Loire Touraine

Ce document a été édité par le Syndicat Mixte du Pays Loire Touraine. Les données concernant les Journées Européennes du Patrimoine n'ont pas de valeur contractuelle. Les informations et tarifs sont donnés à titre indicatif et n'engagent pas la responsabilité du Pays Loire Touraine ni celle de ses partenaires. Le Pays Loire Touraine n'a pu relayer les informations qui lui ont été transmises hors délai de réalisation de la présente brochure.

## Le Pays Loire Touraine appartient au réseau national des Villes et Pays d'art et d'histoire.

Le ministère de la Culture, direction générale des Patrimoines, attribue le label Villes et Pays d'art et d'histoire aux collectivités territoriales qui animent leur patrimoine. Il garantit la compétence des guides-conférenciers et des animateurs de l'architecture et du patrimoine et la qualité des actions proposées.

Des vestiges antiques à l'architecture du XXI<sup>e</sup> siècle, les Villes et Pays d'art et d'histoire mettent en scène le patrimoine dans sa diversité. Aujourd'hui, un réseau de 207 Villes et Pays vous offre son savoir-faire sur toute la France. Au cœur du Pays Loire Touraine, ce sont 55 communes autour d'Amboise, Bléré, Château-Renault, Montlouis-sur-Loire et Vouvray qui bénéficient du label.

À proximité : Blois, Bourges, Chinon, Loches, Orléans, le Pays Loire Val d'Aubois, Saumur, Tours, le Pays du Vignoble Nantais, le Pays Vallée du Loir, le Pays de la Vallée du Cher et du Romorantinais et Vendôme bénéficient du label Villes et Pays d'art et d'histoire.

[www.vpah.culture.fr](http://www.vpah.culture.fr)

Retrouvez le programme officiel  
[www.journeesdupatrimoine.culture.fr](http://www.journeesdupatrimoine.culture.fr)

# LE PAYS LOIRE TOURAINNE





1

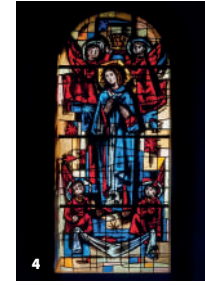


2



3

1. **Petits explorateurs** © Caroline Wang
2. **Le Moulin des Aigremonts à Bléré**  
© Géraldine Coupigny
3. **Carte postale de la piscine de l'île d'Or** © AD37 (10FI003-0385)
4. **La Ville-aux-Dames** © Région Centre-Val de Loire, Inventaire général, Thierry Cantalupo
5. **Le lavoir de Mosnes** © PAH LT



4



5

VILLES  
DE  
PAYS  
D'ART &  
D'HISTOIRE

## LE PAYS D'ART ET D'HISTOIRE VOUS

*Animations gratuites.*

## INVITE LE SAMEDI 16 SEPTEMBRE

*Inscription sur [www.paysloiretouraine.fr](http://www.paysloiretouraine.fr)*

### DAME-MARIE LES-BOIS

#### ★ CHASSE AU TRÉSOR

Viens t'amuser avec le patrimoine de Dame-Marie-les-Bois ! Réponds aux énigmes et collecte des indices. Une récompense sera offerte aux découvreurs du trésor !

**Sam. Départ entre 10h et 11h15**

**Durée : 45 min**

**Rdv : Mairie**

Public familial (6-12 ans). Les enfants doivent être accompagnés d'un adulte.

### BLÉRE

#### ★ RANDONNÉE PATRIMOINE

Depuis la chapelle de Seigne, rare monument funéraire du XVI<sup>e</sup> siècle, partez à la découverte de Bléré, avec l'église Saint-Christophe, la Courcicauderie, le moulin des Aigremonts pour terminer avec la piscine communautaire.

**Samedi à 10h**

**Durée : 2h**

**Rdv devant la chapelle de Seigne**

### AMBOISE

#### ★ LES PISCINES

Découvrez l'histoire des piscines à Amboise, au fil d'un circuit totalement inédit. La ville a été la première d'Indre-et-Loire à accueillir en 1960 une piscine découverte ! Complétée en 1974 par la piscine couverte Georges-Vallerey, le territoire communautaire s'apprête à ouvrir son nouveau Centre aquatique ! En partenariat avec la Ville d'Amboise et la Communauté de communes du Val d'Amboise.

**Samedi à 10h30 - Durée : 1h30**

**Rdv à la piscine de l'île d'Or**

**Allée de la chapelle Saint-Jean**

**Déplacement en voiture personnelle**

### AMBOISE

#### ★ RANDONNÉE URBAINE SPORT-SANTÉ & PATRIMOINE

Et si vous fouliez les rues d'Amboise en compagnie de l'animatrice du Pays d'art et d'histoire et de l'animatrice du Contrat Local de Santé ? Un parcours atypique qui vous conduira de part et d'autre de la Loire au fil de questions sur le patrimoine et d'exercices sportifs !

**Samedi à 15h**

**Durée : 2h - Boucle de 3,5 km**

**Rdv au square des AFN, près de l'Office de Tourisme**

Accueil-stand dès 14h 30 avec diffusion de parcours en autonomie : boucle de 3,5km et petite boucle accessible de 900m.



### LA VILLE AUX-DAMES

#### VISITE GUIDÉE

Après une visite commentée de l'église Notre-Dame, partez à la découverte de quelques femmes mises en valeur par les noms de rue de la ville, et terminez au pigeonnier.

**Samedi à 15h - Durée : 1h30**

**Rdv devant l'église**

### MOSNES

#### ★ BALADE PATRIMOINE À LA LUEUR DES BOUGIES

Découvrez la commune de Mosnes comme vous ne l'avez jamais vue ! Une soirée inédite riche de tout ce que le terroir local (patrimonial et gastronomique) nous offre. Laissez-vous guider en nocturne à la lueur des bougies, en famille ou entre amis... Surprises artistiques au programme ! Balade conduite par le Pays d'art et d'histoire en partenariat avec la municipalité de Mosnes.

**Samedi à 20h - Durée : 2h**

**Rdv devant l'église**



VILLES  
D'ART &  
D'HISTOIRE

## LE PAYS D'ART ET D'HISTOIRE VOUS

*Animations gratuites.*

## INVITE LE DIMANCHE 17 SEPTEMBRE

*Inscription sur [www.paysloiretouraine.fr](http://www.paysloiretouraine.fr)*

### AZAY-SUR-CHER

#### ★ CHASSE AU TRÉSOR

Découvrez le patrimoine d'Azay-sur-Cher en t'amusant et répondez aux énigmes pour ouvrir le coffre au trésor ! Animation familiale autonome pour les enfants de 6 à 12 ans accompagnés.

En partenariat avec le conseil municipal des jeunes d'Azay-sur-Cher et l'association Patrimoine azéen.

**Dimanche : départ entre 10h et 11h15**

**Durée : 45mn environ**

**Rdv sur les berges du Cher – place Besnard**

### NOUZILLY

#### ★ RANDONNÉE PATRIMOINE AU FIL DES CHEMINS

Au cœur de la Gâtine du nord-est de la Touraine, Nouzilly a su conserver son caractère rural, traversée par la Choissille et entourée des « Fossés César ». Laissez-vous guider au fil de l'histoire et du patrimoine bâti...

**Distance de la boucle : 3 km**

**Durée : 2h - Départ : étang**

**Dimanche à 10h**

### VOUVRAY

#### ★ DANS LES PAS DE CHARLES BORDES

À l'occasion des 160 ans de la naissance de Charles Bordes, partez à la découverte de sa ville natale. Élève de César Franck, contemporain de Camille Saint-Saëns, compositeur, pianiste, éditeur, Charles Bordes est un musicien aux multiples facettes. Il contribue à la mise en avant de la musique de la Renaissance, met en musique la poésie de ses contemporains (Baudelaire, Verlaine, James...), et fonde la Schola Cantorum, une école de musique à la renommée retentissante. Visite organisée en partenariat avec l'association Charles Bordes.

**Dimanche à 15h**

**Durée : 1h15**

**Rdv devant l'église**

### CIVRAY DE TOURAINE

#### ★ PATRIMOINE À SAVOURER AU CHÂTEAU DE CIVRAY

Venez clôturer avec l'équipe du Pays d'art et d'histoire cette 40ème édition des Journées Européennes du Patrimoine. Retrouvez-nous dans un site remarquable autour des patrimoines bâti, végétal et gastronomique ! Le château de Civray vous plonge au cœur de l'architecture classique dans un parc de 4 hectares. Ce parc et une partie du château sont classés monuments historiques depuis 1947.

**Dimanche à 17h30**

**Durée : 1h30**

**Réservation obligatoire**

**Places limitées**



10



11

- 10. Dans la **Tour de l'Horloge** © Ville d'Amboise
- 11. **Tortue de la fontaine de Max Ernst** © PAHLT
- 12. **Au cœur des archives** © Ville d'Amboise
- 13. **Chapiteau de la collégiale Saint-Denis** © PAHLT
- 14. **Démonstration de combat médiéval** © Les Lames Amboisiennes



12



13



14

## AUTOUR D'AMBOISE

### AMBOISE

#### ★ ⑥ TOUR DE L'HORLOGE

02 47 23 47 23

**Visites guidées** : ouverture exceptionnelle de l'ancien beffroi de la ville, construit à la fin du XV<sup>e</sup> siècle sur une porte fortifiée du XIII<sup>e</sup> siècle. Compte-tenu des conditions d'accès, les visites seront organisées en groupes restreints.

Sam-dim à 10h30, 11h30, 15h30 et 17h30  
Durée 30 min

#### ★ ⑥ ④ MUSÉE DE L'HÔTEL MORIN

**Visite libre du musée**

Exposition « Francis Poulenc, un compositeur en Amboisie »

Sam-dim : 10h-12h30 et 14h-18h

**Concert par l'ensemble Atmusica**

**Dialogue avec les œuvres du musée**

Samedi à 16h

**Conférence sur l'église Notre-Dame-du-Bout-des-Ponts**

Par Marc Sanson

Dimanche à 15h



#### ★ ⑥ ③ LES PISCINES

Découvrez l'histoire des piscines à Amboise, au fil d'un circuit totalement inédit. La ville a été la première d'Indre-et-Loire à accueillir en 1960 une piscine découverte ! Complétée en 1974 par la piscine couverte Georges-Vallerey, le territoire communautaire s'apprête à ouvrir son nouveau Centre aquatique ! En partenariat avec la Ville d'Amboise et la Communauté de communes du Val d'Amboise.

Samedi à 10h30 - Durée : 1h30

Rdv à la piscine de l'Île d'Or

Allée de la chapelle Saint-Jean

Déplacement en voiture personnelle



#### ⑥ ③ RANDONNÉE URBAINE SPORT-SANTÉ & PATRIMOINE

Et si vous fouliez les rues d'Amboise en compagnie de l'animatrice du Pays d'art et d'histoire et de l'animatrice du Contrat Local de Santé ? Un parcours atypique qui vous conduira de part et d'autre de la Loire au fil de questions sur le patrimoine et d'exercices sportifs !

Samedi à 15h

Durée : 2h - Boucle de 3,5 km

Rdv au square des AFN, près de l'Office de Tourisme

Accueil-stand dès 14h 30 avec diffusion de parcours en autonomie (boucle de 3,5km et petite boucle accessible de 900m)



#### ⑥ ④ FICHE- JEU PETITS EXPLORATEURS QUARTIER DU BOUT-DES-PONTS

[www.paysloiretouraine.fr](http://www.paysloiretouraine.fr)

#### ⑥ ESPACE PAUL-PINASSEAU ARCHIVES MUNICIPALES D'AMBOISE

02 47 23 47 76

**Visite guidée** des archives municipales d'Amboise, présentation du fonctionnement du service d'archives, et accès exceptionnel aux espaces de conservation.

Samedi : 10h et 16h

Dimanche : 10h, 14h et 16h

Réservation conseillée

**Conférence « Les Chappuys d'Amboise : Chronique historique d'une famille lettrée de la Renaissance »** par Damien Millet  
Samedi à 14h

#### ⑥ ④ COLLÉGIALE SAINT-DENIS

Exposition d'ornements et vêtements liturgiques

**Visite libre de la collégiale**

Samedi à partir de 10h

#### ⑥ DÉCOUVERTE DU MOYEN ÂGE EN FAMILLE

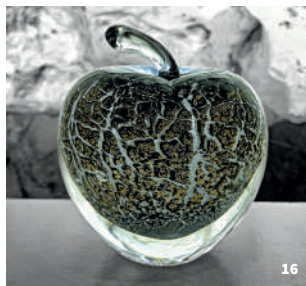
Parc de Vinci, 21 rue Saint-Denis

Par l'association Les Lames Amboisiennes  
Démonstrations de combats médiévaux, ateliers, visites, conférence

Sam-dim : 10h-18h



15



16



17



18

## ★ G LE GARAGE – CENTRE D'ART EXPOSITION NEC MERGITUR

Regards contemporains sur le tableau de 1898 d'Édouard Debat-Ponsan, La vérité sortant du puits – Nec Mergitur.

Sam-dim : 11h-13h et 15h-19h

## OFFICE DE TOURISME DU VAL D'AMBOISE

02 47 57 09 28

### G Les greniers de César

Visite guidée costumée dans un site troglodytique unique

Samedi à 11h et dimanche à 14h

Durée : 1h – Gratuit

### P Visite guidée du cimetière des Ursulines

Samedi à 16h

Durée : 1h30 - 5€

### P Visite guidée Amboise sous l'Occupation

Samedi à 14h et dimanche à 16h

Durée : 1h30 - 5€

## P PV CHÂTEAU ROYAL D'AMBOISE

Regards sur l'avancée de la restauration de la chapelle Saint-Hubert, découverte du chantier et des entreprises du patrimoine vivant qui y interviennent depuis septembre 2021.

Horaires : [www.chateau-amboise.com](http://www.chateau-amboise.com)  
11,90€ / 10,90€ étudiants / 8,90€ enfants (7-18 ans) / gratuit pour les moins de 7 ans

## P PAGODE DECHANTELOUP

Monument unique du XVIII<sup>e</sup> s, qui témoigne encore aujourd'hui de la splendeur d'un palais disparu en 1823: la demeure du duc de Choiseul.

### Visite libre avec brochure

Reconstitution virtuelle du château disparu. Panorama à 44m au sommet de la pagode / Balade dans le parc de 14 ha / Petit jardin chinois / Collection de jeux en bois en plein air pour petits et grands.

Sam-dim : 10h-19h (dernier accès à 18h)  
10,5€ / gratuit pour les - de 18 ans

## P CHÂTEAU GAILLARD

Visite libre ou guidée du château et des jardins du Roy.

Sam-dim / 10h-19h

Gratuit pour les moins de 7 ans

15. Vue du château © Château royal d'Amboise

16. Pomme de verre © Verrerie d'art d'Amboise

17. Pantagruel © Atelier Vitrail PAJ

18. Chapelle © Château de Pintray

## P PARC DES MINI-CHÂTEAUX

Partez à la découverte des maquettes de 40 châteaux à l'échelle 1/25<sup>e</sup>! Un animateur présentera le patrimoine du Val de Loire en miniature et la biodiversité des espaces naturels.

Sam-dim : 10h-18h

Tarif sur le site internet

## CHARGÉ

VILLES  
D'AMBOISE  
JARDIN  
DES  
URSULINES

G

FICHE- JEU PETITS

EXPLORATEURS

[www.paysloiretouraine.fr](http://www.paysloiretouraine.fr)

## P VERRERIE D'ART D'AMBOISE

Les Caves – D751 02 47 23 65 56

Entrée gratuite à la galerie d'exposition

Visite guidée de l'atelier : 8 €

gratuit pour les - de 12 ans

Sam-dim : 10h-12h et 14h-18h

## LIMERAY

VILLES  
D'AMBOISE  
JARDIN  
DES  
URSULINES

G

FICHE- JEU PETITS

EXPLORATEURS

[www.paysloiretouraine.fr](http://www.paysloiretouraine.fr)

## LUSSAULT- SUR-LOIRE

### G PV ATELIER VITRAIL PAJ

8 route de Husseau

06 73 50 53 82

Visite thématique de l'atelier, démonstration de savoir-faire.

Sam-dim : 10h-12h et 14h-18h30

### G CHÂTEAU DE PINTRAY

RD 283

02 47 23 22 84

Edifice des XVI<sup>e</sup>, XVII<sup>e</sup> et XVIII<sup>e</sup> siècles, avec parc et jardin, propriété viticole.

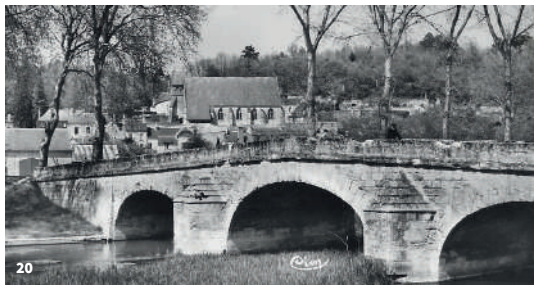
Visite libre des extérieurs avec panneaux explicatifs.

Visite guidée des extérieurs et d'une partie des intérieurs toutes les heures

Sam-dim : 10h-18h



19



20

19. **Domaine des Thomeaux à Mosnes** © PAH LT

20. **Bourg de Nazelles depuis le pont sur la Cisse**

© Ville de Nazelles-Négron

21. **Grange de Négron** © PAH LT

22. **Mairie de Noizay** © Commune de Noizay

23. **Stalle de l'église de Noizay** © PAHLT



22



23

## 📍 GRAND AQUARIUM DE TOURAINE

Venez à la découverte de 80 aquariums qui accueillent plus de 5000 animaux ! Sensibilisation à la biodiversité du patrimoine naturel ligérien et aux actions de protection à mettre en œuvre.

**Sam-dim : 10h-18h**

**Tarif sur le site internet**

## MOSNES

### 📍 BALADE PATRIMOINE À LA LUEUR DES BOUGIES

Découvrez la commune de Mosnes comme vous ne l'avez jamais vue ! Une soirée inédite riche de tout ce que le terroir local (patrimonial et gastronomique) nous offre. Laissez-vous guider en nocturne à la lueur des bougies, en famille ou entre amis... Surprises artistiques au programme !

Balade conduite par le Pays d'art et d'histoire en partenariat avec la municipalité de Mosnes.

**Samedi à 20h - Durée : 1h30**

**Rdv devant l'église**

## NAZELLES- NÉGRON



### 📍 CHASSE AU TRÉSOR

Conçue par le Pays d'art et d'histoire Loire Touraine - Enfants de 6 à 12 ans accompagnés  
**Samedi : 9h30-13h et 14h-17h**

**Durée : 45mn environ**

**Centre socio-culturel - bibliothèque municipale**

### 📍 GRANGE DE NÉGRON

**Visite libre**

**Sam-dim : 10h-18h**

### 📍 Exposition Trésors du Moyen Âge

Il n'y a pas eu que la Renaissance en Touraine ! Exposition conçue par le Pays d'art et d'histoire Loire Touraine.

**Dimanche : 10-18h**

### ★ 📍 Concert off-Wing Trio

**Dimanche à 16h**

**www.jazzentouraine.com**



21

## ★ 📍 VISITE DU BOURG DE NAZELLES

**07 80 20 52 08**

**Visite déambulatoire** du bourg de Nazelles et ses principaux monuments : mairie, ancienne école, château et maisons particulières.

**Sam-dim à 17h15**

**Durée : 1h30**

**Rdv Parking des Pâtis, en face du camping**

## NEUILLÉ-LE- LIERRE

### 📍 CONCERT OFF - MELKONI PROJECT

**Cour de l'école**

**Samedi 17h30**

**www.jazzentouraine.com**

## NOIZAY

### 📍 MAIRIE

**02 47 52 11 06**

**Visites guidées** en présence d'élus

**Sam-dim : 10h-12h et 14h-18h**

### 📍 ÉGLISE SAINT-PRIX

**02 47 52 11 06**

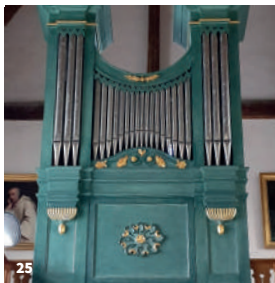
Edifiée à partir du XI<sup>e</sup> siècle, l'église se distingue notamment par ses vitraux (XVI<sup>e</sup> et XIX<sup>e</sup> s) et une Pietà du XVI<sup>e</sup>.

**Visite libre et visite guidée** sur demande pour les groupes

**Sam-dim : 10h-12h et 14h-18h**



24



25

- 24. **Le Grand Coteau - Demeure Francis Poulenc**  
© Le Grand Coteau
- 25. **L'orgue de Saint-Ouen** © Association Un Temps Cité
- 26. **Cœur de Saint-Règle** © Mairie de Saint-Règle
- 27. **Portail de l'église de Souvigny-de-Touraine**  
© PAHLT



26



27

★ P PV ◆ **LE GRAND COTEAU  
DEMEURE FRANCIS POULENC**

269 Chemin Francis Poulenc  
06 51 43 19 00

Le Grand Coteau a été bâti par des chanoines vigneron à la Renaissance et ne cessa d'évoluer aux fils des siècles. Adossé au coteau et nichée entre les vignes, cette demeure surplombe la Vallée de la Loire. Vous découvrirez la vie de son plus illustre propriétaire : Francis Poulenc. Dans les jardins à la française, créés par le compositeur lui-même, des citations et des photographies vous permettront d'entrer dans l'intimité de cet artiste d'avant-garde, à la fois bon-vivant et généreux.

Francis Poulenc est né le 7 janvier 1899 à Paris. Il est issu d'une famille bourgeoise, sa fortune familiale repose sur l'entreprise pharmaceutique lyonnaise Rhône-Poulenc. Pianiste, compositeur, concertiste et maître de la mélodie française, Poulenc compose une partie de ses plus grandes œuvres au Grand Coteau, dès son achat en 1927. La demeure est nouvellement labellisée en 2023 « Maisons des Illustres » par le Ministère de la Culture.

**Visite guidée : 14h30 et 16h30**

**Visite libre**

**Sam-dim : 14h-18h30**

**7€ / gratuit pour les étudiants et les moins de 18 ans**

★ G PV ◆ **SAINT-OUEN-  
LES-VIGNES**

★ G PV ◆ **ORGUE BAROQUE DE L'ÉGLISE  
DE SAINT-OUEN-LES-VIGNES**

Présentation de l'instrument, intermèdes musicaux et mise à disposition de l'orgue au public.

Par l'association Un Temps Cité

**Durée 1h30**

**Samedi : 14h**

**Dimanche : 10h30**

**Accès libre à l'église le samedi 15h-17h,  
le dimanche 11h30-12h et 14h-17h**

★ G ◆ **SAINT-RÈGLE**

★ G ◆ **ÉGLISE SAINT-PAUL**

L'église Saint-Paul présente la particularité d'avoir été reconstruite en 1898 dans le style néo-roman, et de prendre place entre la mairie et l'ancienne école (aujourd'hui salle des mariages). Vitraux Lobin.

**Visite libre**

**Sam-dim : 10h-12h et 14h-17h**

★ G ◆ **SOUVIGNY-  
DE-TOURAINES**

★ G ◆ **ÉGLISE SAINT-SATURNIN**

L'église inscrite à l'inventaire supplémentaire des monuments historiques a vu en 2022 plusieurs éléments mobiliers faire l'objet d'une mesure de protection de la DRAC.

**Visite libre**

**Samedi : 14h-18h**

**Dimanche : 10h-12h et 14h-18h**





28



29

28. **Magnanerie** © Mairie d'Athée-sur-Cher
29. **Toue cabanée Valchantray II** © Association Valchantray
30. **Château de Nitrax** © PAH LT
31. **Chapelle de Seigne** © PAH LT
32. **Moulin cavier des Aigremonts** © Géraldine Coupigny



30



31



32

## AUTOUR DE BLÉRÉ

### ATHÉE-SUR-CHER

#### 📍 SALLE ABBÉ LACOUR

Expositions « Athée dans la Seconde Guerre mondiale, un village de passeurs » et « La ligne de démarcation en Touraine ».

Sam-dim : 10h-12h

#### 📍 Conférence « Athée-sur-Cher, un village de passeurs »

Samedi à 18h - Durée 1h30

Participation libre au profit de l'association HMCV

#### 📍 Randonnée contée sur la ligne de démarcation

Dimanche à 15h - Durée 2h

Rdv devant la salle Abbé Lacour

Participation libre au profit de l'association HMCV

#### 📍 PV TOUR DE LA MAGNANERIE

Visite libre, exposition permanente sur l'histoire de la sériciculture.

Sam-dim : 10h-18h

#### 📍 ÉGLISE SAINT-ROMAIN

Clocher du XIII<sup>e</sup> siècle, chœur, nef et abside des XV<sup>e</sup> et XVI<sup>e</sup> siècles, vitraux du XIX<sup>e</sup> siècle.

Visite libre

Samedi : 15h-18h

Dimanche : 10h-12h et 14h-18h

#### 📍 PV TOUE CABANÉE VALCHANTRAY II

Port de Chandon

06 09 52 42 24

Navigation sur le Cher et commentaires autour de la batellerie, du passage des écluses et des barrages à aiguilles. Par l'association Valchantray II.

Sam-dim : 10h-18h

2€

#### 📍 SENTIER PATRIMOINE

Départ kiosques au port de Chandon et sur le site de Nitrax

#### 📍 CHÂTEAU DE NITRAX

02 47 50 29 74

Le château, édifié au XVI<sup>e</sup> s, est entouré d'un parc à l'anglaise de 43 ha et d'une exploitation viticole.

Visite libre du parc, visite guidée par le propriétaire des intérieurs.

Sam-dim : 9h-18h

6€, gratuit pour les moins de 16 ans

#### 📍 Dîner aux chandelles dans la cour du château

Menu unique. Sur inscription.

Samedi : 20h

40€

## BLÉRÉ



#### ★ PS 📍 RANDONNÉE PATRIMOINE

Depuis la chapelle de Seigne, rare monument funéraire du XVI<sup>e</sup> siècle, partez à la découverte de Bléré, avec l'église Saint-Christophe, la Courcauderie, le moulin des Aigremonts pour terminer avec la piscine communautaire.

Samedi à 10h

Durée : 2h

Rdv devant la chapelle de Seigne

#### 📍 CHAPELLE DE SEIGNE

Place de la République

06 74 64 50 53

Chapelle mortuaire de Guillaume de Seigne, trésorier receveur général de l'artillerie de François I<sup>er</sup>.

Présentation de l'histoire de la chapelle, de Guillaume de Seigne et des travaux de restauration.

Par l'Association des Amis de la chapelle de Seigne

Sam-dim : 14h-16h

#### ★ 📍 MOULIN CAVIER DES AIGREMONTS

Rue de Loches

Visites guidées par l'association des Amis du Moulin des Aigremonts

Sam-dim : 10h-12h et 14h-16h

#### ★ 📍 LE HANGAR

18 bis quai Bellevue

Sur le site de l'ancienne fonderie, exposition sur l'ancienne activité industrielle, et expositions photographiques « Les Vitrines oubliées » et « La statuare de l'église Saint-Christophe », en présence du photographe Jean-Claude Pavy. Par l'association Patrimoine Industriel et Artisanal Blérois.

Sam-dim : 10h-12h et 14h-17h

## CÉRÉ-LA-RONDE

#### 📍 PV CHÂTEAU DE MONTPOUPON

02 47 94 21 15

Ancienne place forte médiévale, ce château, transformé à la Renaissance, est habité par la même famille depuis 1857.

#### Visite libre et sonorisée du château / Explications historiques

#### Musée du Veneur / promenade forestière

Présentation de la vénérie les après-midi, par l'équipage Vénérie du Berry le samedi, et le Rallye Plaisance le dimanche.

Sam-dim : 10h-19h

Tarif adulte 9,50€ / Étudiants, moins de 26 ans : 7€ / Enfants de 5 à 14 ans : 5€

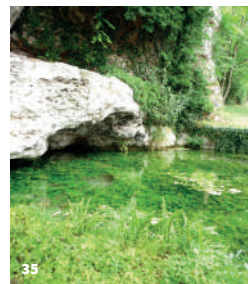
« Meurtre au château » Êtes-vous prêts à mener l'enquête ?

Samedi : 18h-20h

Réservation obligatoire sur [www.montpoupon.com](http://www.montpoupon.com)  
15€/ 6€ pour les 8-15 ans



- 33. **Église Notre-Dame de Cigogné** © PAH LT
- 34. **Château de Civray**  
© Château de Civray
- 35. **Fontaine de la Doué à Courçay** © PAH LT
- 36. **Girouette** © Gérard Morisset
- 37. **Église Saint-Thibault de Francueil** © PAH LT



## CHENONCEAUX

VILLES D'OR  
PARTS &  
CIRCONVALLÉS  
G FICHE- JEU PETITS

### EXPLORATEURS

www.paysloiretouraine.fr

### CHÂTEAU DE CHENONCEAU

#### Visite libre

Sam-dim : 9h-18h sur réservation de créneau  
15€ / gratuit pour les - de 18 ans

### ÉGLISE SAINT-JEAN-BAPTISTE

#### Visite libre

Sam-dim : 9h-18h

## CIGOGNÉ

### ÉGLISE NOTRE-DAME

L'édifice est doté d'une nef et d'un chœur antérieurs au XII<sup>e</sup> siècle et d'un clocher-porche du XVI<sup>e</sup> siècle.

#### Visite libre

Sam-dim : 14h-18h

## CIVRAY-DE-TOURAINES

### ÉGLISE SAINT-GERMAIN

Construite au XII<sup>e</sup> siècle, vitraux et chœur à chevet plat du XIII<sup>e</sup> siècle et voûte angevine.  
Sam-dim : 9h-19h

### CHÂTEAU DE CIVRAY

Bâti en 1715, le château fut remanié sous la Restauration. La propriété de 4 ha dispose d'un parc paysagé, de jardins à la française et d'un parc à l'anglaise.

#### Visite libre des extérieurs

Sam-dim : 14h-19h

### PATRIMOINE À SAVOURER

Dimanche à 17h30 - Durée 1h30 (cf page 7)

## COURÇAY

### ÉGLISE SAINT-URBAIN

Cette pure église romane est visible de loin par sa tour-clocher carrée évoquant un donjon.

Dimanche : 10h-17h

Visite guidée sur demande : 10h-12h et 14h-17h - Durée : 1h

### SENTIER DES ROCHERS

Promenade bucolique qui rappelle que Courçay était au début du XX<sup>e</sup> siècle un lieu de villégiature apprécié des amateurs d'escalade.  
Difficulté : moyenne - Départ derrière l'église

## DIERRE

VILLES D'OR  
PARTS &  
CIRCONVALLÉS  
G FICHE- JEU PETITS

### EXPLORATEURS

www.paysloiretouraine.fr

### GIROULETTES DE TOURAINES ET VANNERIE SENS TRÉSSÉS

4 rue de Coquiau - 09 63 02 36 66

Visite de l'atelier, présentation de la fabrication de girouettes par Gérard Morisset.

Laure Morisset vous présentera ses techniques et son savoir-faire en vannerie.

Samedi : 14h-18h.

Dimanche : 10h-12h et 14h-18h

## EPEIGNÉ-LES-BOIS

### MICRO-FOLIE

1 rue des Rosiers

Découverte du musée numérique « micro-folie » équipement culturel d'un nouveau genre créé en 2022.

Visite libre des collections et accès aux jeux « Discovery Tours ».

Sam-dim : 9h-12h

## FRANQUEUIL

VILLES D'OR  
PARTS &  
CIRCONVALLÉS  
G FICHE- JEU PETITS

### ÉGLISE SAINT-THIBAULT

L'église conserve des parties anciennes des XI<sup>e</sup> et XII<sup>e</sup> siècles. Le chœur, voûté d'ogives, date du XVI<sup>e</sup> siècle.

#### Visite libre

Sam-dim : 9h-19h

## LA-CROIX-EN-TOURAINES

VILLES D'OR  
PARTS &  
CIRCONVALLÉS  
G FICHE- JEU PETITS

### EXPLORATEURS

www.paysloiretouraine.fr

### ÉGLISE SAINT-QUENTIN

Très bel exemple de l'art roman du XII<sup>e</sup> s, l'église possède une Pietà en pierre polychrome du XV<sup>e</sup>, restaurée en 2016.

#### Visite libre

Sam-dim : 10h-18h



38



39

38. La Bibliothouette © PAH LT

39. Marionnette à tiges chinoise

© Cie du Petit Bois

40. Luzillé © PAH LT

41. Manoir Thomas-Bohier © PAH LT

42. Les buis de Mosny © M. et Mme Legal



40



41



42

## © PARC ÉDOUARD-ANDRÉ

Le célèbre paysagiste français Édouard-André a fait l'acquisition en 1871 de cette propriété pour expérimenter ses propres méthodes en matière d'aménagement, de botanique et d'horticulture. Labellisé « Maisons des Illustres », le parc est ouvert au public et la demeure restaurée abrite aujourd'hui la mairie. Découvrez la roseraie, le bassin Gobérande, le kiosque à musique, les jeux pour enfants.



**Visite libre**

Sam-dim : 9h-19h

★ **Visite botanique** : venez découvrir le parc Édouard-André et ces nombreux arbres en présence de Florence André arrière-petite-fille du paysagiste Édouard André.

Samedi à 11h - Durée 1h30

## ★ P BALADE DESSINÉE À L'AQUARELLE VÉGÉTALE

La Bibliothouette propose une exposition d'œuvres autour des peintures végétales réalisées par Aurore Livernet, qui fabrique ses peintures naturelles avec des pigments végétaux. En parallèle de l'exposition, la Bibliothouette propose un atelier de peinture à l'aquarelle végétale (matériel fourni).

Samedi : de 14h à 16h

À partir de 6 ans

20€ par personne et 15€ pour les enfants accompagnés

Sur réservation par mail à [bibliotheque.lacroix@orange.fr](mailto:bibliotheque.lacroix@orange.fr) ou au 02 47 57 80 74

## ★ G PV ATELIER DE LA COMPAGNIE DU PETIT BOIS

La Pinguennetière

44 rue de la République

**Focus - Maurice Sand marionnettiste**

Dans le cadre du bicentenaire du fils de George Sand, la Compagnie du Petit Bois fête ce personnage méconnu aux multiples talents. Et... découvrez les coulisses ! L'atelier de la compagnie tourangelle, un ancien pressoir familial reconverti.

**Exposition de marionnettes anciennes, démonstrations et surprises.**

Sam-dim : 11h-18h

## LUZILLÉ



© FICHE-JEU PETITS

EXPLORATEURS

[www.paysloiretouraine.fr](http://www.paysloiretouraine.fr)

## © ÉGLISE SAINTE-LUCE

Les vitraux de cette église romane ont été réalisés par l'artiste Lux Fournier.

**Visite libre**

Dépliant mis à disposition incluant la visite du Monument aux morts et du polissoir néolithique.

Sam-dim : 10h-19h30

## ★ G LUZILLÉ ET SES HABITANTS AU XX<sup>E</sup> SIÈCLE

Salle des Fêtes – place du 8 mai

Exposition photos et cartes postales

Samedi à partir de 14h

## ★ G Conférence « La bataille de Tours »

Salle des Fêtes

Par James Derouet

Samedi à 15h

## SAINT-MARTIN-LE-BEAU

### ★ G MANOIR THOMAS-BOHIER

17 rue de Tours

06 32 09 23 44

**Exposition « Louis XI de passage à Saint-Martin-le-Beau »**

**Visite libre**

Dimanche : 9h30-12h30 et 14h30-17h30

**Raconteries savoureuses**

Un ami du Manoir vous racontera l'histoire du Manoir depuis son achat en 1969 (il était alors quasiment en ruine) par l'association du Syndicat d'initiative, devenue en 2002 l'association des Amis du Manoir Thomas Bohier, qui entreprit de le sauver.

Dimanche à 11h, 15h et 16h

### © CHÂTEAU DE MOSNY

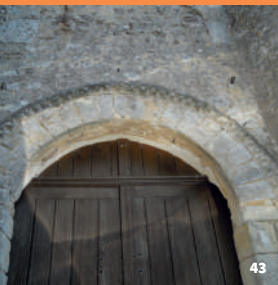
Propriété construite sur le plateau qui sépare les vallées de la Loire et du Cher.

**Visite libre et exposition d'artistes**

Sam-dim 10h-12h et 14h-18h30

**Visite guidée**

Sam-dim à 15h



43

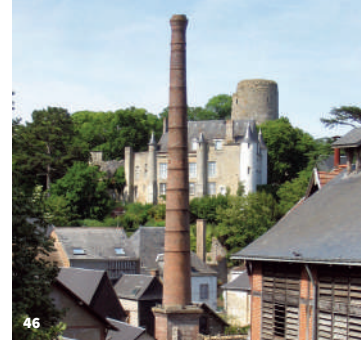


44

- 43. Église Saint-Martin d'Autrèche © PAH LT
- 44. Ancienne chapelle du château de Château-Renault © PAH LT
- 45. Église Saint-André, détail de vitrail © PAH LT
- 46. Au cœur du Musée du Cuir et de la Tannerie © Ville de Château-Renault



45



46

## AUTOUR DE CHÂTEAU-RENAULT

### AUTRÈCHE

#### 📍 ÉGLISE SAINT-MARTIN

L'édifice, doté de contreforts hémicylindriques, est daté du XI<sup>e</sup> siècle. Son portail date du XII<sup>e</sup>, son clocher du XVI<sup>e</sup> siècle. Son mobilier renferme une Piéta (XVI<sup>e</sup>), une cuve baptismale (XII<sup>e</sup>) et des statues classées. Ses vitraux proviennent de l'atelier Lobin de Tours.

**Visite libre**  
Sam-dim : 14h-18h

#### ★ 📍 L'ÉCOLE D'AUTREFOIS

Salle du 8 mai 1945  
Exposition de photos et d'objets anciens  
**Visite libre**

Dimanche : 14h-18h

### AUZOUER-EN-TOURAINNE

#### 📍 FICHE- JEU PETITS

**EXPLORATEURS**  
📄 [www.paysloiretouraine.fr](http://www.paysloiretouraine.fr)

### CHÂTEAU-RENAULT

Pour toute la programmation à Château-Renault : 02 47 29 85 58

#### 📍 CIRCUIT D'INTERPRÉTATION DU PATRIMOINE

Découverte commentée et illustrée sur 4 km par des panneaux explicatifs. Vous déambulerez entre ville et nature, découvrirez à la fois les monuments emblématiques et des ruelles discrètes et pittoresques, et cheminerez dans un environnement préservé, le long des rivières.  
**Prévoir 2h**  
Départ devant le château-mairie

#### 📄 BROCHURE DE VISITE « PARCOURS CHÂTEAU-RENAULT »

📄 [www.paysloiretouraine.fr](http://www.paysloiretouraine.fr)

#### 📍 CHÂTEAU-MAIRIE

Ancien site fortifié comprenant un donjon du XII<sup>e</sup> siècle, les fondations de la chapelle Saint-Jean-Baptiste du XII<sup>e</sup>, une porte fortifiée des XII<sup>e</sup>, XIV<sup>e</sup> et XV<sup>e</sup> siècles, un logis et des communs du XVIII<sup>e</sup>, une orangerie du XIX<sup>e</sup>. Accès exceptionnel aux caves médiévales.

**Visite guidée**  
Sam-dim à 11h30 et 17h30

#### 📍 ROSERAIE DU CHÂTEAU

À la fois collection botanique et jardin d'agrément, elle privilégie les rosiers anciens et anglais, avec plus de 450 plants différents.  
**Accès libre**

#### 📍 TOUR DE L'HORLOGE

L'une des rares tours-portes fortifiées médiévales conservées en France ! Elle est le fruit de plusieurs campagnes de construction échelonnées de la fin du XII<sup>e</sup> au début du XV<sup>e</sup> siècle. Elle fut restaurée en 2018.

**Visite guidée**  
Sam-dim à 10h

#### 📍 GALERIE ET CIRCUIT PÉDESTRE ANDRÉ BAUCHANT

Exposition permanente en plein air sur ce peintre naïf natif de Château-Renault.  
**Accès libre**

#### 📍 ÉGLISE SAINT-ANDRÉ

L'une des rares églises Renaissance de la région Centre. Elle possède un mobilier exceptionnel, en particulier un ensemble de 14 verrières de l'atelier Lobin réalisé au XIX<sup>e</sup> siècle.

**Visite libre**  
Sam-dim : 11h-18h  
**Visite guidée**  
Sam-dim à 16h  
Durée : 1h

#### 📍 ATELIER DE SERRURERIE MERCIER

Impasse des Deux – Empereurs.

#### Accès par la Place Jean-Jaurès

Ancien atelier de serrurerie-ferronnerie fondé en 1920. Il conserve intacts ses installations d'origine, ses nombreuses machines-outils et son outillage complet.

**Visite guidée**  
Sam-dim à 14h30  
Durée : 1h

#### 📍 MUSÉE DU CUIR ET DE LA TANNERIE

105 ter, rue de la République

Le musée est installé dans une ancienne tannerie fondée en 1597 et en activité jusqu'en 1978. Découvrez les différentes étapes de fabrication du cuir selon les méthodes traditionnelles et vivez 400 ans d'histoire du travail du cuir à Château-Renault, la Cité du Cuir !

**Visites guidées gratuites à la demande**  
Par l'Association des Amis du Musée du Cuir et de la Tannerie

Sam-dim : 10h-12h et 14h-18h  
📍 **Atelier cuir**  
Samedi à 14h30. Durée : 2h  
Sur réservation : 02 47 56 03 59  
5€



47



48

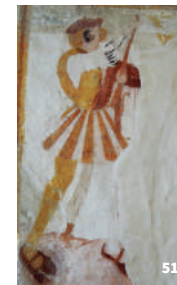
47. **Relief de la vision de saint Hubert, Les Hermites** ©PAH LT  
 48. **Centre bourg** © Commune de Monthodon  
 49. **Château de Baudry** © PAH LT  
 50. **La Grand'Maison** © PAH LT  
 51. **Peinture murale, Saint-Nicolas-des-Motets** © PAH LT



49



50



51

## DAME-MARIE-LES-BOIS



### CHASSE AU TRÉSOR

Viens t'amuser avec le patrimoine de Dame-Marie-les-Bois ! Réponds aux énigmes et collecte des indices. Une récompense sera offerte aux découvreurs du trésor !

**Samedi : départ entre 10h et 11h15**

**Durée : 45 min**

**Rdv : Jardin du Presbytère**

**Public familial (6-12 ans). Les enfants doivent être accompagnés d'un adulte.**

## LA FERRIÈRE

### ÉTANG COMMUNAL

Route de Marray

Découverte du patrimoine bâti et naturel autour de l'étang, lors d'une balade sportive d'environ 1,2 km, avec utilisation d'agès fitness et de musculation.

**Accès libre**

**Sam-dim**

## LE BOULAY



### FICHE-JEU PETITS

#### EXPLORATEURS

[www.paysloiretouraine.fr](http://www.paysloiretouraine.fr)

## LES HERMITES

### ÉGLISE SAINT-BENOIT

06 75 42 83 54

Construite sur une ancienne chapelle du XI<sup>e</sup> siècle, l'église des Hermites est le résultat de remaniements des XV<sup>e</sup>, XVI<sup>e</sup> et XVIII<sup>e</sup> siècles. En son transept sud, la chapelle Saint-Hubert a fait l'objet d'une rénovation de sa voûte et abrite un remarquable haut-relief en pierre de la vision de saint Hubert daté du XVI<sup>e</sup> siècle.

**Samedi 14h-19h, dimanche 9h-19h**

**Inauguration officielle** de la voûte restaurée de la chapelle Saint-Hubert

**Samedi à 16h**

### SENTIER PATRIMOINE

Départ devant la mairie

**Accès libre**

## MONTHODON



### FICHE-JEU PETITS

#### EXPLORATEURS

[www.paysloiretouraine.fr](http://www.paysloiretouraine.fr)

### ÉDIFICES COMMUNAUX

02 47 29 56 05

**Visite guidée de l'église et du centre-bourg.**  
**Dimanche à 11h**

## MORAND

### ÉGLISE SAINT-JEAN-BAPTISTE

L'église, élevée au XII<sup>e</sup> siècle en remplacement sans doute de la chapelle du château primitif, fut remaniée au XV<sup>e</sup> siècle.

**Visite libre**

**Sam-dim : 9h-18h**

## NOUZILLY



### FICHE-JEU PETITS

#### EXPLORATEURS

[www.paysloiretouraine.fr](http://www.paysloiretouraine.fr)

### Randonnée

#### PATRIMOINE AU FIL DES CHEMINS

Au cœur de la Gâtine du nord-est de la Touraine, Nouzilly a su conserver son caractère rural, traversée par la Choisille et entourée des « Fossés César ». Laissez-vous guider au fil de l'histoire et du patrimoine bâti...

**Distance de la boucle : 3 km**

**Durée : 2h - Départ : étang**

**Dimanche à 10h**

### DOMAINE DE BAUDRY

Baudry, 37 390 Céréelles

02 47 55 11 08

**Visite guidée du parc par les propriétaires**

Découvrez l'histoire du château et le parc composite réalisé par Édouard André autour de canaux et pièces d'eaux dessinés par des élèves de Le Nôtre.

**Sam-dim : 15h-17h**

**5€ / gratuit pour les - de 12 ans**



52



53

52. Église Saint-Vincent et Saint-Gilles © PAH LT

53. Brume matinale © Moulin de la Vasrole

54. Les Berges à Azay-sur-Cher © PAH LT

55. Le vieux château d'Azay © PAH LT

56. Prieuré Saint-Jean-du-Grais © PAH LT



54



55



56

## 📍 CIRCUIT : LE PATRIMOINE BÂTI ET DURABLE DE NOUZILLY

Panneaux de présentation, parcours de 20 lieux emblématiques du village.

Départ de l'église

Accès libre

## SAINT-LAURENT-EN-GÂTINES

### 📍 LA GRAND'MAISON

Cette ancienne résidence des abbés de Marmoutiers au XV<sup>e</sup> siècle a été transformée en église au XIX<sup>e</sup>.

Visite libre

Sam-dim : 9h-19h

### 📄 BROCHURE DE VISITE « FOCUS LA GRAND'MAISON »

à retirer sur place et à télécharger sur [www.paysloiretouraine.fr](http://www.paysloiretouraine.fr)

## SAINT-NICOLAS-DES-MOTETS

### 📍 ÉGLISE SAINT-NICOLAS

Église romane construite au XII<sup>e</sup> siècle, qui a conservé des fresques du XV<sup>e</sup>.

Concert de musique de chambre

Vendredi : 20h

Visite libre

Sam-dim : 10h-18h

## VILLEDÔMER

### 📍 ÉGLISE SAINT-VINCENT ET SAINT-GILLES

Construit au XI<sup>e</sup> siècle, l'édifice est doté de chapiteaux du XII<sup>e</sup>, d'une Vierge en bois polychrome du XIII<sup>e</sup>, d'une Pietà XVI<sup>e</sup> et de deux portails Renaissance.

Visite libre avec documentation

Sam-dim : 10h-12h et 14h-17h

### 📍 MOULIN DE LA VASROLE

2 Moulin de la Vasrole

06 81 59 75 42

Visites guidées du moulin à eau, toujours en état de fonctionnement.

Sam-dim, 10h-17h

### 📍 PANNEAUX SUR LE PATRIMOINE

Accès libre

## AUTOUR DE VOUVRAY ET MONTLOUIS-SUR-LOIRE

## AZAY-SUR-CHER



### ★ 📍 CHASSE AU TRÉSOR

Découvrez le patrimoine d'Azay-sur-Cher en t'amusant et réponds aux énigmes pour ouvrir le coffre au trésor ! Animation familiale autonome pour les enfants de 6 à 12 ans accompagnés.

En partenariat avec le conseil municipal des jeunes d'Azay-sur-Cher et l'association Patrimoine azéen.

Dimanche : départ entre 10h et 11h15

Durée : 45mn environ

Rdv sur les berges du Cher – place Besnard

### 📍 Exposition Vues PatrimEAUniales

Relais des Berges du Cher

Une exposition réalisée par le Pays Loire Touraine en partenariat avec l'association De l'œil à l'image

Sam-dim 10h-12h et 14h-18h

### ★ 📍 SENTIER PATRIMOINE

Inauguration du sentier patrimoine

« Si Azay-sur-Cher m'étais conté », un parcours pédestre et ou vélo à partir des berges du Cher, au travers duquel le promeneur pourra trouver différentes généralités sur la commune et son histoire. Ce parcours s'intègre au vélo route et est dans la continuité des 3 châteaux de la commune visibles depuis l'itinéraire vélo route (le Coteau, Leugny et Beauvais). En partenariat avec l'association du Patrimoine Azéen.

Samedi à 14h

### ★ 📍 PRIEURÉ SAINT-JEAN-DU GRAIS

Prieuré classé du XII<sup>e</sup> siècle avec salle capitulaire, réfectoire, dortoir, chauffoir, cour intérieure avec puits, clocher, hôtellerie. Passage des moines, escalier. Vitraux, 39 fenêtres de Sarkis.

Visites : des présentations seront faites par les propriétaires. Une boulangerie éphémère est ouverte par les Compagnons du Devoir de Tours, avec vente de pains et viennoiseries cuits dans le four du XV<sup>e</sup> siècle.

Sam-dim : 10h-18h

6€ / Gratuit pour les enfants de moins de 7 ans



57



58

57. **Les jardins du Château de Valmer**  
© Léonard de Serres
58. **Le Castellum de Larçay en 1907**  
© Mairie de Larçay
59. **Pigeonnier de La Carrée**  
© La Ville-aux-Dames
60. **Spectacle Majestuooso**  
© Ville de Monnaie
61. **La Bourdaisière** © PAH LT



59



60



61

## CHANÇAY

VILLES & PAYS D'ARTS & MÉTIERS  
G P FICHE- JEU PETITS EXPLORATEURS  
www.paysloiretouraine.fr

### P PV CHÂTEAU DE VALMER

Dans un site exceptionnel, sur le flanc d'un coteau de vignes, découvrez une succession de terrasses inspirées des villas de la Renaissance italienne et labellisées « Jardin Remarquable ».

★ **Visite guidée par Guillaume Collaudin, jardinier en chef**, à la découverte des légumes anciens et régionaux.  
Dimanche à 15h30

★ **Théâtre « Le vieux qui aimait l'orthographe »** de Philippe Ouzounian  
Sam-dim à 17h  
13€ gratuit pour les - de 10 ans (20€ pour le pass jardins + théâtre)

**Garden Game** dès 7 ans (livret à demander à l'accueil - 5€) / **Atelier jardinage**  
**Visite libre et dégustation des vins du domaine**  
Samedi et dimanche : 14h-20h (dernière entrée à 19h)  
10€ / gratuit pour les - de 18 ans

## LARÇAY

G SENTIER DE RANDONNÉE PATRIMOINE  
Départ place de l'église

★ G **CONCERT OFF - GROUPE « KLT »**  
Salle François Mitterrand  
Samedi à 18h  
www.jazzentouraine.com

G **ÉGLISE SAINT-SYMPHORIEN**  
Érigée à partir du XI<sup>e</sup> siècle, l'église est reconstruite du XV<sup>e</sup> au XIX<sup>e</sup> siècles et peintures du XVII<sup>e</sup> siècle.  
**Visite libre ou guidée**  
Dimanche : 10h-12h et 14h-18h

P G **CASTELLUM**  
Accès piéton : venelle du Castellum  
Fortification gallo-romaine construite au III<sup>e</sup> siècle, située sur le coteau qui offre une vue remarquable sur la plaine alluviale du Cher.  
**Visite libre ou guidée**  
Dimanche : 10h-12h et 14h-18h

VILLES & PAYS D'ARTS & MÉTIERS  
G BROCHURE DE VISITE « FOCUS LE CASTELLUM DE LARÇAY »  
www.paysloiretouraine.fr

## LA VILLE AUX DAMES

VILLES & PAYS D'ARTS & MÉTIERS  
G VISITE GUIDÉE  
Samedi à 15h (cf page 5)

G **PIGEONNIER DE LA CARRÉE**  
17 rue Jeanne Hachette  
Vestige d'une ancienne ferme fortifiée du XVII<sup>e</sup> siècle, il compte 1495 trous de boulin.  
**Visite libre**  
Sam-dim : 14h-17h

★ G **CONCERT OFF - TIGER ROSE**  
Esplanade Maria Callas  
Dimanche à 15h  
www.jazzentouraine.com

## MONNAIE

★ G **CONCERT OFF HEIDA BJÖRG & THE KAOS**  
Parc Baric  
Dimanche à 11h  
www.jazzentouraine.com

★ G PV **CONCERT SONS ET LUMIÈRES MAJESTUOSO**  
Spectacle immersif musical autour de l'histoire de Monnaie.  
Samedi à 20h

## MONTLOUIS SUR LOIRE

VILLES & PAYS D'ARTS & MÉTIERS  
G FICHE- JEU PETITS EXPLORATEURS  
www.paysloiretouraine.fr

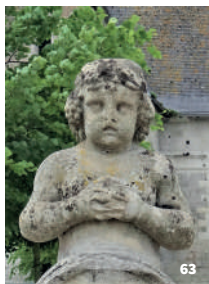
★ G **CONCERTS OFF JAZZ EN TOURAINE**  
Esplanade Maurice Cullaz  
Face à l'Espace Ligéria  
**Wing Trio** – Sam. 15h30  
**Cécile Messyasz** – Sam. 17h15  
**Bernard Sellam & The Boyz From the Hood** – Sam. 19h  
**PLC's Band** – Dim. 13h15  
**Sagünn** – Dim. 15h  
**Kicca** – Dim. 16h45

P PV **CHÂTEAU DE LA BOURDAISIÈRE**

02 47 45 16 31  
Le domaine du Prince Jardinier offre un cadre unique au cœur d'un parc à l'anglaise de 55ha aux arbres séculaires. Découvrez le Conservatoire National de la Tomate avec ses 700 variétés et le jardin Dahliacolor®.  
**Visite guidée du potager-conservatoire de la tomate par le chef jardinier Nicolas Toutain.**  
Dimanche à 15h - Durée : 1h30  
**Visite libre de l'exposition « Dessine-moi ta planète »**  
Sam-dim : 10h-19h  
8€ / gratuit pour les - de 5 ans



62



63

62. **Ville de Vézetz** © 4.1 Production  
 63. **Fontaine de Bacchus** © PAH LT  
 64. **Monument à Charles Bordes**  
 © Association Charles Bordes  
 65. **Séquoias géants dans le parc du Château de Moncontour** © PAH LT  
 66. **Galerie troglodytiques**  
 © Cave de Vouvray



64



65



66

★ **G PV** **ATELIER DE RESTAURATION-CONSERVATION DE MEUBLES D'ÉPOQUE**

**Présentation de restauration et conservation** sur différents objets mobiliers in situ et via un diaporama.

Une session le matin, deux l'après-midi.  
 Durée : 2h. Sur réservation au 06 63 49 00 49.  
 Samedi et dimanche : 10h-12h et 14h-18h

NEUGNY

VILLES D'OR  
 PAYS  
 DE  
 CHARENTAIS  
 ★ **G** **FICHE- JEU PETITS EXPLORATEURS**

www.paysloiretouraine.fr

VÉZETZ

★ **G** **SALLE EUGÈNE BIZEAU**

Inauguration du portrait d'Eugène Bizeau, poète vigneron, libertaire et pacifiste, dans le cadre des 140 ans de sa naissance.

Inauguration suivie du verre de l'amitié.  
 Samedi à 16h30

**Conférence sur Paul-Louis Courier**

par Jean-Pierre Lautman

Samedi à 17h30

Conférence organisée par Les Amis de Paul-Louis Courier

★ **G PV** **PRESSOIR D'EUGÈNE**

23 rue Chaude  
 Évocation illustrée de l'œuvre d'Eugène Bizeau. Exposition « La Folie des tissus ou le passe-temps d'une oisive », exposition de quilts, patchworks et appliqués brodés.

Samedi : 10h-16h  
 Dimanche : 10h-17h

★ **G** **VISITES DE VÉZETZ**

02 47 35 70 14

**Visites de l'église animée par Stéphane Gendron**

Rdv à l'église  
 Puis depuis le mail, visites au choix : le bourg par René Demontoux, le pont et le Vieux Moulin par Patrick Charron, les « 4-rues » (cœur du village) par M. Soulas-de-Russel.  
 Dimanche 10h45 et 15h45

★ **G** **ESPACE FONTAINE DE BACCHUS**

Textes littéraires (Paul-Louis Courier, Eugène Bizeau...) théâtralisés par les jeunes actrices du « Petit théâtre bleu ».

Dimanche : 11h30 et 16h30

**G** **SENTIERS DE RANDONNÉE PATRIMOINE**

Trois sentiers au choix : Fûtreau, Bacchus et Lavandières

Départ place du Girouet – Les Isles

**VERNOU-  
SUR-BRENNE**

**P PV** **CHÂTEAU DE JALLANGES**

**Visite libre** avec document de visite et performance artistique  
 Sam-dim : 10h-18h  
 10€

★ **G** **CONCERT OFF – KLT ET RANIA BAHZAD**

Place du Centenaire  
 Dimanche à 17h30  
 www.jazzentouraine.com

VOUVRAY

VILLES D'OR  
 PAYS  
 DE  
 CHARENTAIS  
 ★ **G** **PAH FICHE- JEU PETITS EXPLORATEURS**

www.paysloiretouraine.fr

★ **G PV** **ATELIER D'ART LA CARTELLA D'ORO**

13 rue du Commerce  
 Découvrez ce tout nouvel atelier dédié à l'encadrement et à la reliure, également spécialisé en restauration de documents graphiques et de livres et anciens.  
 Sam-dim : 14h-18h

VILLES D'OR  
 PAYS  
 DE  
 CHARENTAIS  
 ★ **G** **DANS LES PAS DE CHARLES BORDES**

Dimanche à 15h (cf page 7)

★ **G** **CHÂTEAU DE MONCONTOUR VIGNOBLES FERAY**

Parc du Château  
 Balade littéraire autour de Balzac  
 Sam-dim : 14h30-17h30  
 Durée 1h30

Accès libre au musée troglodytique de la vigne et du vin, qui présente plus de 3000 objets.  
 Sam-dim : 14h30-17h30

★ **P** **CONCERT**

Salle polyvalente Gymnase Elie Amiard  
 Les femmes compositrices au XX<sup>e</sup> siècle, par l'ensemble Hélios.

Samedi à 17h  
 15€ plein tarif, 10€ tarif réduit, gratuit pour les moins de 12 ans  
 Manifestation organisée par l'association Charles Bordes

**G** **CAVE DE VOUVRAY**

38 rue de la Vallée Coquette  
**Visite libre** de la cave et dégustations commentées de vins.  
 Venez fêter les 70 ans de la Cave !  
 Sam-dim : 10h-19h



# RENDEZ-VOUS PAYS LOIRE TOURAINE

SEPTEMBRE 2023 - MARS 2024



## VISITES ET ANIMATIONS DU PATRIMOINE

AMBOISE / BLÉRÉ / CHÂTEAU-RENAULT  
MONTLOUIS-SUR-LOIRE / VOUVRAY  
PAYS D'ART ET D'HISTOIRE

VILLE  
& PAYS  
D'ART &  
D'HISTOIRE  
LOIRE



# VIVEZ LE PATRIMOINE AVEC LE PAYS D'ART ET D'HISTOIRE

## RENSEIGNEMENTS RÉSERVATIONS

Laurianne KEIL, Cheffe de Projet - Animatrice de l'architecture et du patrimoine  
patrimoine@paysloiretouraine.fr

Élodie VRAC et Camille TOULLELAN,  
Chargées de la médiation patrimoniale,  
Adjointes de l'animatrice  
mediationpatrimoine@paysloiretouraine.fr

Anna Brisson, Guide-conférencière  
guidepatrimoine@paysloiretouraine.fr

Mairie 1<sup>er</sup> étage - 37 530 Pocé-sur-Cisse  
Renseignements : 02 47 57 30 83  
contacts@paysloiretouraine.fr  
Suivez-nous sur :  

### MODE D'EMPLOI

Toutes nos actions sont sur inscription  
obligatoire sur [www.paysloiretouraine.fr](http://www.paysloiretouraine.fr)

Payez en ligne sur notre site Internet !

**Prénom NOM :** \_\_\_\_\_


1 ombrage d'arbre  
1 ombrage d'arbre

Validité permanente - Inscription obligatoire pour toutes les visites, y compris celle offerte.

### OFFICES DE TOURISME

#### Val d'Amboise

Amboise : 02 47 57 09 28  
[www.amboise-valde Loire.com](http://www.amboise-valde Loire.com)

#### Maison du Tourisme du Castelrenaudais

02 47 990 990  
[www.tourisme-castelrenaudais.fr](http://www.tourisme-castelrenaudais.fr)

#### Autour de Chenonceaux – Vallée du Cher

Bureau de Bléré : 02 47 57 93 00  
Bureau de Chenonceaux : 02 47 23 94 45  
[www.autourdechenonceaux.fr](http://www.autourdechenonceaux.fr)

#### Montlouis-Vouvray : Touraine Val de Loire

Bureau de Montlouis-sur-Loire : 02 47 45 85 10  
Bureau de Vouvray : 02 47 29 12 00  
[www.tourisme-montlouis-vouvray.fr](http://www.tourisme-montlouis-vouvray.fr)



### Rédaction/conception :

Pays d'art et d'histoire Loire Touraine  
**Maquette :** La Graffinerie, selon la charte graphique des VPAH, d'après DES SIGNES, Studio Muchir Desclouds

**Impression :** Numeriscann 37

**Couverture :** Le barrage à aiguilles sur le Cher à Bléré © Jean-Claude Pavy



1. Château des Arpentis à Saint-Règle  
© Pays d'art et d'histoire Loire Touraine  
2. Patrimoine & Yoga

## VISITES ET ANIMATIONS

Réservation sur [www.paysloiretouraine.fr](http://www.paysloiretouraine.fr)

### Vendredi 1<sup>er</sup> septembre à 18h PATRIMOINES À SAVOURER PARC DU CHÂTEAU DES ARPENTIS Saint-Règle

Au cœur d'un domaine boisé de 30ha, cet ancien fief et seigneurie d'Amboise conserve un château entouré d'une impressionnante terrasse du XVII<sup>e</sup> siècle. Entièrement restauré en 2008, le château-hôtel offre un repos paisible au bord de l'Amasse.

Durée : 1h30 - Inscription obligatoire  
8€ / gratuit : - de 18 ans, étudiants, demandeurs d'emploi, personnes en situation de handicap.  
[www.chateaudesarpentis.com](http://www.chateaudesarpentis.com)

### Samedi 2 septembre à 11h VISITE EN ITALIEN

#### Montlouis-sur-Loire

Vieni a scoprire la storia di Montlouis-sur-Loire, sulla riva sinistra del fiume, una città che si sviluppata su uno sperone roccioso a pochi chilometri da Tours.

Durée : 1h Rdv place Courtemanche  
6€ / gratuit : - de 18 ans, étudiants, demandeurs d'emploi, personnes en situation de handicap.

### Samedi 9 et 10 septembre LES ESCALES LIGÉRIENNES

#### Tours – Île Simon

La Mission Val de Loire fait à nouveau escale en bords de Loire pour partager l'histoire des paysages ligériens et développer nos attachements au fleuve !

Au programme : explorations, grimpe d'arbre, cinéma pour l'oreille, projection en plein air, rencontres, dégustations, quiz, ateliers enfants, spectacles... Le Pays d'art et d'histoire Loire Touraine est partenaire pour vous proposer une Time line géante !

Gratuit, sans inscription  
Programme complet sur [www.valde Loire.org](http://www.valde Loire.org)  
En partenariat avec la Ville d'art et d'histoire de Tours

### Vendredi 6 octobre à 10h30 PATRIMOINE & YOGA

#### Pocé-sur-Cisse - Parc du château

Dans le cadre de la journée nationale des aidant·es, le Pays Loire Touraine labellisé Pays d'art et d'histoire porteur du Contrat Local de Santé, vous propose d'associer la découverte du Parc du Château de Pocé-sur-Cisse à une initiation au yoga.

Durée : 1h30  
Gratuit, sur inscription - Places limitées  
Rdv sous le grand cèdre  
[www.associationjetaide.org](http://www.associationjetaide.org)



3. Les deux gigis par Fred Chabot © Ville d'Amboise
4. Applique Art Nouveau à Montlouis-sur-Loire © PAH LT
5. Ancienne salle des fêtes Art Déco de Château-Renault © PAHLT
6. Halle de Vouvray © PAH LT
7. Atelier Kapla © PAH LT



## JOURNÉES 8<sup>ème</sup> édition NATIONALES DE L'ARCHITECTURE

Gratuit !  
Réservation obligatoire  
sur [www.paysloiretouraine.fr](http://www.paysloiretouraine.fr)

### Samedi 14 octobre à 10h30 VISITE « L'ART DANS LA VILLE » Amboise

Amboise est une terre d'accueil pour les artistes : Max Ingrand (vitreaux), Calder (Crinkly), Othoniel (la Tour de l'Or blanc), Max Ernst (fontaine « Aux cracheurs, aux drôles, au génie »)... En matière d'architecture, la ville conserve des édifices contemporains, expressions de l'Art Nouveau, de l'Art Déco et de la modernité.

Durée : 1h30. Rdv placette Saint-Florentin

### Samedi 14 octobre à 15h ATELIER FAÇADES POP'UP

Montlouis-sur-Loire  
Après une visite de la ville à la découverte de son architecture et de ses principaux monuments, reproduis ses rues et façades à la manière d'un livre pop-up !

Durée : 1h30. Rdv place Courtemanche

### Samedi 14 octobre à 16h VISITE « L'ART NOUVEAU »

Montlouis-sur-Loire

Venez découvrir Montlouis-sur-Loire sous le prisme de l'Art Nouveau qui s'épanouit à la Belle Époque.

Durée : 1h. Rdv place Courtemanche

### Dimanche 15 octobre à 10h30 VISITE « DIVERTISSEMENT ET LOISIRS »

Château-Renault

À Château-Renault, le patrimoine des sports est représenté par plusieurs complexes sportifs des années 1970-2000, des pratiques sportives parfois rares, une Union Sportive Renaudine active depuis 1920 et au riche palmarès. Le patrimoine des loisirs est quant à lui représenté par un cinéma centenaire, une salle des fêtes Art Déco, un Mille-Club original de 1975, un camping aux 60 ans d'histoire, d'anciennes sociétés musicales ou des fêtes ouvrières mémorables jusqu'à celles de la diversité associative d'une ville à la campagne.

Durée 1h. Rdv Médiathèque de  
Vauchevrier

### Dimanche 15 octobre 10h30-12h30/14h-17h30 PÔLE FAMILLE « ARCHI AMUSANT »

Vouvray - Halle contemporaine

Le Pays d'art et d'histoire Loire Touraine, en partenariat avec Vouvray, invite petits et grands à venir découvrir et tester l'ensemble de ses outils pédagogiques autour de l'architecture et du patrimoine !

Maquettes à manipuler (art roman et gothique, maison en pan de bois...), modules en mousse, kapla®, briques géantes, « Ville en valise »... Tout pour apprendre l'architecture et le patrimoine en s'amusant ! Autres surprises sur place ... !

### Ateliers en continu

#### « MA VILLE EN VALISE »

Modélisez Vouvray grâce aux modules en mousse de la « Ville en Valise ». Mettez-vous dans la peau d'un architecte urbaniste !

#### « ART ROMAN VERSUS ART GOTHIQUE »

Testez les lois de l'architecture et devenez expert pour différencier l'art roman de l'art gothique ! Sous vos doigts s'élèveront les maquettes d'arcs romans, de voûte sur croisée d'ogives et de travées gothiques !

#### « KAPLA®ARCHI »

Construisez votre monument préféré en famille. Jouez avec les principes de l'architecture à l'aide des planchettes Kapla®. Résultats spectaculaires garantis !

#### « TIMELINE® »

Partez à la découverte des architectes et monuments célèbres d'hier à aujourd'hui, du territoire et d'ailleurs. Jeu inspiré du Timeline®.



8



9

- 8. Le barrage à aiguilles sur le Cher à Bléré © Jean-Claude Pavy
- 9. L'ancien château de Montreuil qui abrite le four à pain © PAHLT
- 10. Maisons vieilleses © Anna Brisson
- 11. Petits explorateurs © Caroline Wang



10



11

## VACANCES DES 6-12 ANS ET DES FAMILLES

## VACANCES DE LA TOUSSAINT

**Mardi 24 octobre, 15h**  
**VISITE FAMILLE**

Bléré  
Partez sur les bords du Cher pour en apprendre toutes les richesses. Au programme : la découverte du patrimoine naturel ainsi que l'histoire et le fonctionnement du barrage à aiguilles.

4€ / gratuit pour les moins de 18 ans et les étudiants

**Jeudi 26 octobre, 10h30**  
**INITIATION À L'ART DU VITRAIL**

Château Royal d'Amboise  
Découvre cet art emblématique du Moyen Âge et joue avec les couleurs pour créer ton propre vitrail sur papier transparent !  
Tarif : 4€ en plus du droit d'entrée au château de 9,20€.  
Durée totale : 2h. L'atelier est précédé d'une visite guidée d'1h du château.  
Inscription obligatoire auprès du château : [www.chateau-amboise.com](http://www.chateau-amboise.com) / 02 47 57 00 98

**Mardi 31 octobre, 15h**  
**VISITE FAMILLE**

Montreuil-en-Touraine  
Partez à la découverte du patrimoine bâti et du patrimoine vivant de Montreuil-en-Touraine. Après la visite des monuments, laissez-vous raconter la fabrication du pain, par Epi c'est Tout, qui cuit le pain dans les murs du château !

4€ / gratuit pour les moins de 18 ans et les étudiants

## VACANCES DE NOËL

Ateliers enfants : 4€ par enfant

**Mercredi 27 décembre, 10h-12h**  
**ATELIER MAISON VEILLEUSE**

Musée Hôtel Morin – Amboise  
L'architecture est un formidable terrain de jeu ! Découvre la grande variété d'édifices de la ville puis fabrique une maison vieilleuse qui deviendra une belle décoration hivernale.

**Mercredi 27 décembre, 14h30-16h30**  
**ATELIER FAÇADE POP'UP**

Villedômer  
Après une visite de la ville à la découverte de son architecture et de ses principaux monuments, reproduis ses rues et façades à la manière d'un livre pop-up !  
Rdv devant la mairie

## VACANCES D'HIVER

**Mercredi 28 février, 14h30-16h30**  
**ATELIER FAÇADE POP'UP**

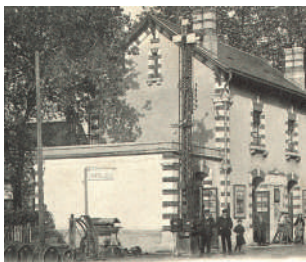
Lussault-sur-Loire  
Après une visite de la ville à la découverte de son architecture et de ses principaux monuments, reproduis ses rues et façades à la manière d'un livre pop-up !  
Rdv devant la mairie

## PETITS EXPLORATEURS

Tu aimes les défis ?  
📄 Télécharge sur [www.paysloiretouraine.fr](http://www.paysloiretouraine.fr) nos fiches-jeu « Petits Explorateurs » pour découvrir en famille le patrimoine de nos communes.  
Gratuit. Jeux à réaliser en autonomie.  
Durée : 45mn environ.



12

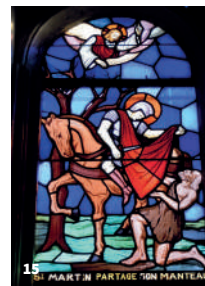


7 — S. MARTIN LE BEAU (R-40-L) — La Gare — A. 13

- 12. Ancienne tannerie à Château-Renault © PAHLT
- 13. La gare de Saint-Martin-le-Beau © Amis du Manoir Thomas-Bohier
- 14. La Remberge ou Ramberge à Pocé-sur-Cisse © PAHLT
- 15. Vitrail de l'église Saint-Martin de Monnaie © PAHLT
- 16. Parc du Château © La Bourdaisière



14



15



16

## CONFÉRENCES

Le Pays d'art et d'histoire vous propose un cycle de cinq conférences pour plonger dans son histoire.

4€ / gratuit : - de 18 ans, étudiants, demandeurs d'emploi, personnes en situation de handicap.  
Réservation sur [www.paysloiretouraine.fr](http://www.paysloiretouraine.fr)

### Jeudi 23 novembre à 18h LE PATRIMOINE DE L'INDUSTRIE Château-Renault, Centre Albert Chauvet

Par Patrick Léon, Conservateur en chef du patrimoine  
Qu'est-ce que le patrimoine de l'industrie ? Ce champ historique et patrimonial est apparu en France dans les années 1980 au moment de la désindustrialisation. C'est une vaste discipline regroupant l'histoire événementielle, économique, scientifique et technique, sociale, ethnologique. La conférence portera sur le cœur de l'héritage industriel, à savoir l'espace et l'architecture de l'usine, entre le milieu du XVIII<sup>e</sup> siècle et aujourd'hui.

### Jeudi 14 décembre à 18h LE CHEMIN DE FER Saint-Martin-le-Beau, Manoir Thomas-Bohier

Par Anna Brisson, conférencière au Pays d'art et d'Histoire Loire Touraine  
De la ligne Paris-Orléans-Tours, inaugurée en 1846, à la ligne Tours-Vierzon en passant par la ligne d'intérêt local du « pain sec », venez découvrir ou redécouvrir l'histoire des voies de chemin de fer présentes sur le territoire.

### Jeudi 25 janvier à 18h L'ORIGINE DES NOMS DE LIEUX DES ACTIVITÉS HUMAINES

Pocé-sur-Cisse, salle polyvalente  
Par Stéphane Gendron, toponymiste, membre de la Société Française d'Onomastique  
Les noms de lieux de l'Indre-et-Loire sont un excellent témoin de la diversité des activités humaines, notamment durant la période médiévale. L'artisanat local, les activités agricoles, l'exploitation des ressources du sol et du sous-sol, la meunerie, etc., sont présents dans les noms de communes, de villages, parfois de simples lieux-dits. « Un patrimoine immatériel » d'une grande richesse qui nous relie au passé de notre région.

### Jeudi 29 février à 18h L'ART DU VITRAIL EN PAYS D'ART ET D'HISTOIRE LOIRE TOURAIN

Monnaie, salle Baric  
Par Anna Brisson, conférencière au Pays d'art et d'Histoire Loire Touraine  
Des verrières médiévales de l'église Saint-Germain de Civray aux vitraux contemporains de Van Guy, venez découvrir l'histoire des maîtres verriers tourangeaux. Les ateliers Lobin et Fournier seront mis à l'honneur.

### Jeudi 21 mars à 18h LES PARCS ET JARDINS DU PAYS D'ART ET D'HISTOIRE

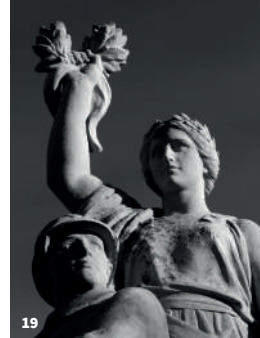
Montlouis-sur-Loire, Espace Ligéria  
Par Anna Brisson, conférencière au Pays d'art et d'Histoire Loire Touraine  
Si certains parcs et jardins accueillent aujourd'hui des visiteurs, nombreux sont les trésors qui se laissent tout juste entrevoir... Laissez-vous conter leur histoire !



17



18



19

### Samedi 23 septembre, 8h30-18h STAGE D'INITIATION À LA CHAUX NATURELLE

Venez participer à la restauration d'un mur de la commune en participant à cette journée qui allie théorie et pratique !

Noizay

Tarif : 20€

Réservation obligatoire sur [www.paysloiretouraine.fr](http://www.paysloiretouraine.fr)

## EXPOSITIONS

Le Pays d'art et d'histoire Loire Touraine conçoit des expositions qui peuvent être présentées gratuitement sur tout le territoire.

### Du 1<sup>er</sup> septembre au 15 octobre L'ART ET LA MATIÈRE

Reugny

Mairie, aux horaires d'ouverture

### le 17 septembre TRÉSORS DU MOYEN ÂGE

Nazelles-Négron

Grange de Négron, 10h-18h

### Du 1<sup>er</sup> octobre au 15 octobre HAUT LES CLOCHERS !

Autrèche

### Samedi 11 novembre MÉMOIRE DE PIERRES : LES MONUMENTS AUX MORTS

À l'occasion des commémorations du 11 novembre, le Pays d'art et d'histoire s'associe à la commune de Bléré pour vous présenter l'histoire de son monument aux morts.

Bléré

Visite à 11h, ouvert à tous, sans inscription  
Exposition dans la salle du conseil municipal

### Du 1<sup>er</sup> décembre au 15 décembre TRÉSORS DU MOYEN ÂGE

Autrèche

Mairie, aux horaires d'ouverture

## PUBLICATIONS

📄 Téléchargez tous nos documents d'aide à la visite sur [www.paysloiretouraine.fr](http://www.paysloiretouraine.fr). Ils vous permettront de découvrir de façon autonome les richesses patrimoniales du Pays d'art et d'histoire !

### RALLYES PATRIMOINE

Des livrets-jeux à utiliser comme des guides de visite. Apprenez en vous amusant en choisissant une ou plusieurs communes ! Enrichissez votre découverte de 6 parcs et jardins de renom !

17. Stage à la chaux © PAHLT

18. L'Art et la Matière, Ferronnerie du Val de Cisse

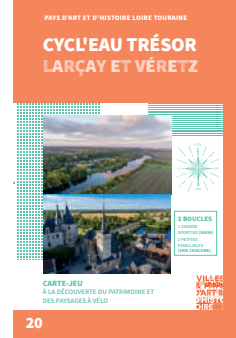
© Jean-Luc Chambenoit

19. Le monument aux morts de Bléré © Jean-Claude Pavy

20. Cycl'Eau trésor Larçay-Véretz

© Ville de Larçay et 4.1 Production

21. Trésors du Moyen Âge © PAHLT



20



21

- « **Entre Loire et Castelrenaudais** » : Vouvray, Monnaie, Crotelles, Château-Renault, Saint-Nicolas-des-Motets, Autrèche, Montreuil-en-Touraine, Nazelles-Négron, Noizay et Vernou-sur-Brenne.

- « **Entre Cher et Loire** » : Dierre, Saint-Martin-le-Beau, Montlouis-sur-Loire, Lussault-sur-Loire, Amboise, Saint-Règle, Chargé, Mosnes, Souvigny-de-Touraine, Civray-de-Touraine et La Croix-en-Touraine.

- « **Entre Cher et Indre** » : Bléré, Athée-sur-Cher, Azay-sur-Cher, Courçay, Cigogné, Sublaines, Luzillé, Céré-la-Ronde, Épeigné-les-Bois et Francueil.

- « **Jardins d'art et d'histoire** » : Château Royal d'Amboise, Château du Clos-Lucé - Parc Leonardo da Vinci, Château de Valmer à Chançay, Château de la Bourdaisière à Montlouis-sur-Loire, Pagode de Chanteloup et Château Gaillard à Amboise.

## CYCL'EAU TRÉSOR

Des cartes-jeu pour découvrir le patrimoine à vélo de façon ludique tout en profitant de nos jolies vallées !

- Chançay & Reugny, vallée de la Brenne  
- Vernou-sur-Brenne & Noizay, entre Brenne et Cisse

- Saint-Georges-sur-Cher & Francueil  
- Bléré, Athée-sur-Cher, Saint-Martin-le-Beau, Dierre & La Croix-en-Touraine  
- Pocé-sur-sur-Cisse et Saint-Ouen-les-Vignes  
- Larçay & Véretz (sortie le 16 septembre 2023)

## LIVRETS D'EXPOSITION

Des synthèses à partager sur des thèmes très riches !

- Mémoire de pierres : les monuments de la Grande Guerre.  
- L'Art et la Matière : les métiers d'art en Pays Loire Touraine.  
- Trésors du Moyen Âge : les patrimoines médiévaux.

## GUIDES DE VISITES

Pour en savoir toujours plus !

- La Grand'Maison de Saint-Laurent-en-Gâtines  
- Le Parc Edouard-André à la Croix-en-Touraine  
- Le Castellum de Larçay  
- La ville de Château-Renault  
- La ville de Vouvray  
- La ville de Montlouis-sur-Loire  
- Les villes de Bléré et La Croix-en-Touraine



22



23

22. Atelier vitrail © PAH LT  
23. Atelier bâtisseurs du Moyen Âge © PAH LT



25

25. Visite du parc du château de Pocé-sur-Cisse © PAH LT

## ACTION ÉDUCATIVE

### DE LA MATERNELLE À LA TERMINALE

Le Pays d'art et d'histoire Loire Touraine propose aux enseignants de mettre en œuvre des interventions dédiées à l'architecture et au patrimoine. Visites sur le terrain et ateliers sont conduits par un intervenant qualifié et incluent l'utilisation d'outils pédagogiques adaptés.

Enseignants, parents d'élèves, découvrez toutes nos actions éducatives sur notre site [www.paysloiretouraine.fr](http://www.paysloiretouraine.fr)

[Vous souhaitez programmer une intervention pédagogique ?](#)

Contact : [mediationpatrimoine@paysloiretouraine.fr](mailto:mediationpatrimoine@paysloiretouraine.fr)

### LES VISITES OU DIAPORAMAS RACONTE-MOI...

Les églises... le petit patrimoine... mon village... ma ville... l'architecture et le patrimoine au fil d'une période historique ou d'un thème...

### LES ATELIERS PÉDAGOGIQUES

- Initiation à l'art du vitrail
- Architecture romane et gothique
- Maisons en pan de bois
- Cinéma et école d'autrefois
- Formes et matériaux de construction
- Lecture de paysage / Kapla / Ma ville en valise
- ...



24

24. Atelier maisons veilleuses © PAH LT

## OFFRE GROUPES

Laissez-vous conter nos villes et villages... Laissez-vous conter nos monuments et sites remarquables...

Partez à la rencontre du patrimoine et de l'architecture au cœur du Pays d'art et d'histoire ! Choisissez la commune, le site ou le monument et laissez-vous conduire par un guide-conférencier agréé pour une visite d'1h30 environ.

Découvrez nos propositions de découvertes en groupe sur [www.paysloiretouraine.fr](http://www.paysloiretouraine.fr)  
[Vous souhaitez programmer une visite ou une conférence pour un groupe ?](#)  
Contact : [mediationpatrimoine@paysloiretouraine.fr](mailto:mediationpatrimoine@paysloiretouraine.fr)

Laissez-vous conter l'histoire du Pays Loire Touraine dans le confort d'une salle...

Profitez d'une conférence en salle de 2h sur la thématique de votre choix :

- Les patrimoines de l'Antiquité
- Les patrimoines romans
- Patrimoines gothiques et néo-gothiques
- Les patrimoines de la Renaissance
- Patrimoines de la modernité
- Amboise : la naissance d'une ville
- Les parcs et jardins du Pays d'art et d'histoire
- ...