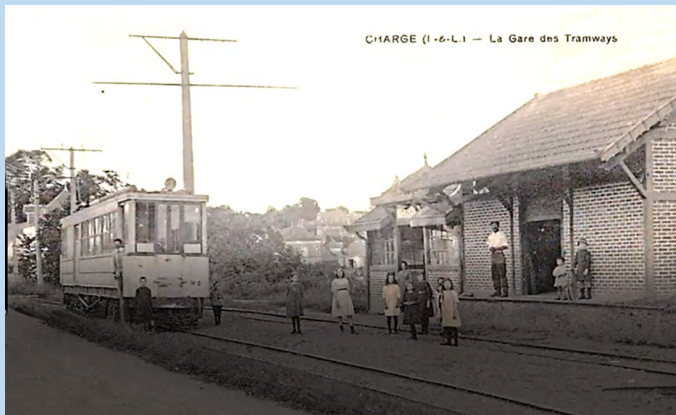




Félicitations ! Tu es arrivé·e au terme du jeu.  
As-tu-trouvé le mot mystère ?

### TRAMWAY

- |                       |                            |
|-----------------------|----------------------------|
| 1. Maxime : <b>M</b>  | 5. Bateaux : <b>A</b>      |
| 2. Vert : <b>W</b>    | 6. Triangulaire : <b>A</b> |
| 3. Artigny : <b>Y</b> | 7. Télégraphe : <b>T</b>   |
| 4. Carrée : <b>W</b>  |                            |



### LE TRAMWAY

À la fin du XIX<sup>e</sup> siècle, les progrès technologiques permettent de créer des nouveaux transports en commun urbains. En parallèle du chemin de fer, tramway se développe ainsi dans les centre-ville, mais aussi dans les périphéries, permettant de relier rapidement une ville et ses alentours.

Chargé se trouve sur la ligne de tramway Blois-Amboise créée en 1913. il s'agissait d'une ligne électrifiée, alors que d'autres tramways fonctionnaient encore à la vapeur. Administrée par la Société des Tramways électriques du Loir-et-Cher, cette ligne fait partie d'un réseau dense dépassant les limites du Loir-et-Cher : on peut se rendre à Amboise, Cléry ou Châteaudun. D'autres gares sont visibles sur cette ligne, comme celle de Chaumont-sur-Loire. Les gares de la lignes étaient la plupart du temps toutes identiques.

D'autres lignes de tramway, administrées par d'autres sociétés existaient dans les alentours : à Tours, la ligne de tramway est créée en 1877 et dessert Vouvray. Un prolongement est construit en 1912 et dessert Azay-sur-Cher.

Les lignes de tramway construites à la fin du XIX<sup>e</sup> siècle ferment entre les années 30 et l'après-guerre, face à la démocratisation de l'automobile et de la voiture individuelle. La ligne de tramway Blois-Amboise ferme en 1934, mais la gare n'est pas détruite, et elle est encore visible aujourd'hui. De nos jours, les gares conservées ont été réhabilitées et ont changé de fonction : à Azay-sur-Cher, par exemple, l'ancienne gare de tramway est devenue une maison.

Merci d'avoir participé !

Découvre d'autres jeux téléchargeables gratuitement sur

[www.paysloiretouraine.fr](http://www.paysloiretouraine.fr) pour continuer à découvrir le patrimoine en t'amusant !