

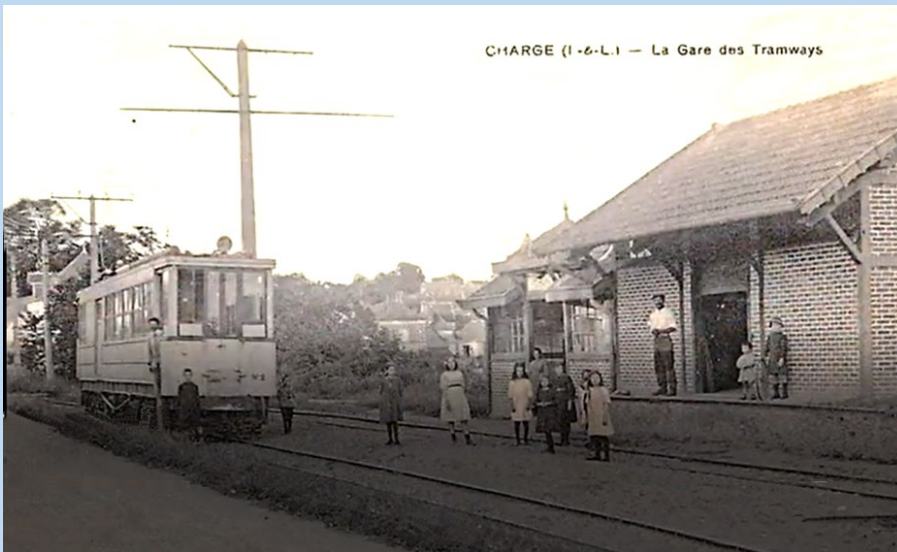


Félicitations ! Tu es arrivé·e au terme du jeu.
As-tu-trouvé le mot mystère ?

TRAMWAY

- | | |
|----------------|---------------------|
| 1. Maxime : M | 5. Bateaux : A |
| 2. Vert : W | 6. Triangulaire : A |
| 3. Artigny : Y | 7. Télégraphe : T |
| 4. Carrée : N | |

LE TRAMWAY



À la fin du XIX^e siècle, les progrès technologiques permettent de créer de nouveaux transports en commun. En parallèle du chemin de fer, le tramway se développe.

Chargé se trouve sur la ligne de tramway Blois-Amboise, créée en 1913. Il s'agissait d'une ligne électrifiée, alors que d'autres tramways fonctionnaient encore à la vapeur.

Administrée par la Société des Tramways électriques du Loir-et-Cher, cette ligne faisait partie d'un réseau dense dépassant les limites du Loir-et-Cher : on pouvait se rendre à Amboise, Cléry ou Châteaudun. D'autres gares sont encore visibles sur cette ligne, comme celle de Chaumont-sur-Loire. Les gares de la lignes étaient la plupart du temps toutes identiques.

Les lignes de tramway construites à la fin du XIX^e siècle ont fermé entre les années 1930 et 1950. En effet, l'utilisation de la voiture s'était beaucoup développée : les gens n'avaient plus besoin du tramway... La ligne de tramway Blois-Amboise a fermé en 1934, mais la gare n'a pas été détruite. De nos jours, les certaines anciennes gares sont devenues des maisons, comme à Azay-sur-Cher, par exemple.

Merci d'avoir participé !

Découvre d'autres jeux téléchargeables gratuitement sur

www.paysloiretouraine.fr pour continuer à découvrir le patrimoine en t'amusant !