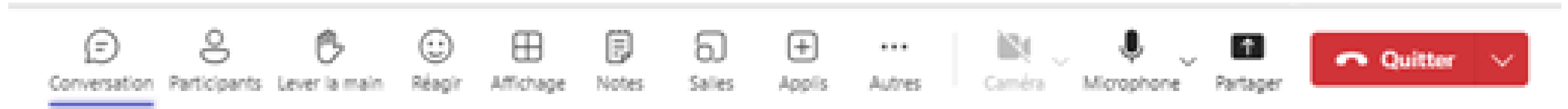


## Visio 3 : Offre d'habitat adapté, inclusif et intergénérationnel jeudi 18 avril 2024 - 11h30/12h30

1

J'indique mon Nom Prénom - structure/collectivité dans la conversation



# Cycle d'échanges en faveur des transitions territoriales

## 10 visioconférences et 3 ateliers thématiques

Le Pays Loire Touraine  
gère 2 **dispositifs**  
**financiers en faveur des**  
**transitions territoriales** :  
le dispositif régional **A VOS**  
**ID** et le programme  
européen **Leader**

Un **cycle de rencontres** pour :

- échanger sur des problématiques et initiatives de développement
- identifier des partenariats
- prévoir l'accompagnement technique et financier nécessaire à la mise en œuvre de projets sur le territoire du Pays

Ces temps de rencontre sont ouverts à tous : associations, structures coopératives, petites entreprises, collectivités locales et établissements publics agissant sur le territoire du Pays Loire Touraine.

Programme complet ici :  
[www.paysloiretouraine.fr](http://www.paysloiretouraine.fr)



Pays Loire  
Touraine



VILLES  
& PAYS  
D'ART &  
D'HISTOIRE

# Calendrier des échanges thématiques

Avril	Mai	Juin
Jeudi 4 avril : visioconférence à 11h30 Accessibilité aux services et commerces	Jeudi 16 mai : <b>REPORTÉE</b>	Mardi 11 juin à 9h30 : atelier de synthèse Développement du tourisme vert et préservation de la biodiversité
Jeudi 11 avril : visioconférence à 11h30 Offre de mobilité active et partagée	Jeudi 23 mai : visioconférence à 11h30 Développer et valoriser les produits alimentaires locaux + Préserver les terres agricoles et améliorer les sols	Jeudi 13 juin : visioconférence à 11h30 Réduire, réemployer et réutiliser les déchets
Jeudi 18 avril : visioconférence à 11h30 Offre d'habitat adapté, inclusif et intergénérationnel	Mardi 28 mai à 14h30 : <b>ANNULÉ (à reprogrammer selon échanges et RDV individuels)</b>	Jeudi 20 juin : visioconférence à 11h30 Diminuer nos consommations en énergie et en eau
Jeudi 25 avril : visioconférence à 11h30 Offre de lieux collaboratifs et solidaires	Jeudi 30 mai : visioconférence à 11h30 Offre écotouristique et itinérance douce	Jeudi 27 juin : visioconférence à 11h30 Lutter contre les effets du changement climatique
Mardi 7 mai à 9h30 : Atelier de synthèse Offre d'accueil de qualité et accessible à tous les habitants	Jeudi 6 juin : visioconférence à 11h30 Préserver la biodiversité et les patrimoines naturels	Mardi 2 juillet à 9h30 : atelier de synthèse Accompagner la sobriété des ressources et des aménagements

# Des priorités de développement communes aux 2 dispositifs

## Leader 2023-2027

- Améliorer l'accès à des services de proximité et appuyer l'innovation sociale pour des territoires inclusifs
- Relocaliser et reterritorialiser l'économie
- Atténuer les effets et adapter le territoire face au dérèglement climatique

## A Vos ID

- Adapter et intensifier l'offre de services publics de proximité
- Accélérer la transition écologique et l'adaptation au dérèglement climatique

services de proximité

territoires résilients

économie rurale

adaptation au dérèglement climatique

expérimentation

transition écologique

innovation sociale

démarche collaborative



# Quelques critères d'intervention

## Un soutien financier aux projets NOVATEURS & COLLABORATIFS Leader 2023-2027 A VOS ID

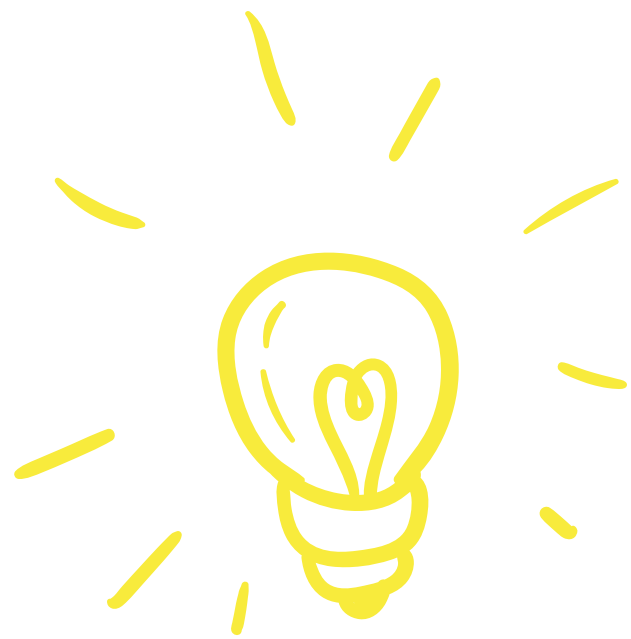
- S'inscrire dans une des fiches actions du programme
- 1 € public = 4 € Leader
- Subvention entre 2 000 € et 40 000 €
- Dépenses de fonctionnement et de petits investissements éligibles
- Bénéficiaires éligibles : collectivités, associations, PME, coopératives...

- S'inscrire sur l'une des 2 priorités du dispositif et proposer une initiative novatrice, durable et partenariale
- Subvention à partir de 3 000 €
- Dépenses d'investissements et de fonctionnement
- Bénéficiaires éligibles : collectivités, associations, coopératives, établissements publics



# Visio 3 : Une offre d'habitat adapté, inclusif et intergénérationnel

## Développer l'offre d'habitat adapté, inclusif et intergénérationnel



- Impulser des dynamiques pour la **conception de nouvelles offres** d'habitat adapté (études et accompagnement pour la création de nouveaux logements, aménagements intérieurs et équipements de logements adaptés, structuration de réseaux locaux de locations entre habitants...)
- **Ecoconcevoir de nouvelles formes d'habitat** pour des publics cibles (seniors, jeunes, apprentis, saisonniers....)

# Visio 3 : Une offre d'habitat adapté, inclusif et intergénérationnel

habitat inclusif

habitat participatif

habitat intergénérationnel

habitat partagé

colocation intergénérationnelle

logement saisonnier

béguinage

favoriser l'autonomie des personnes

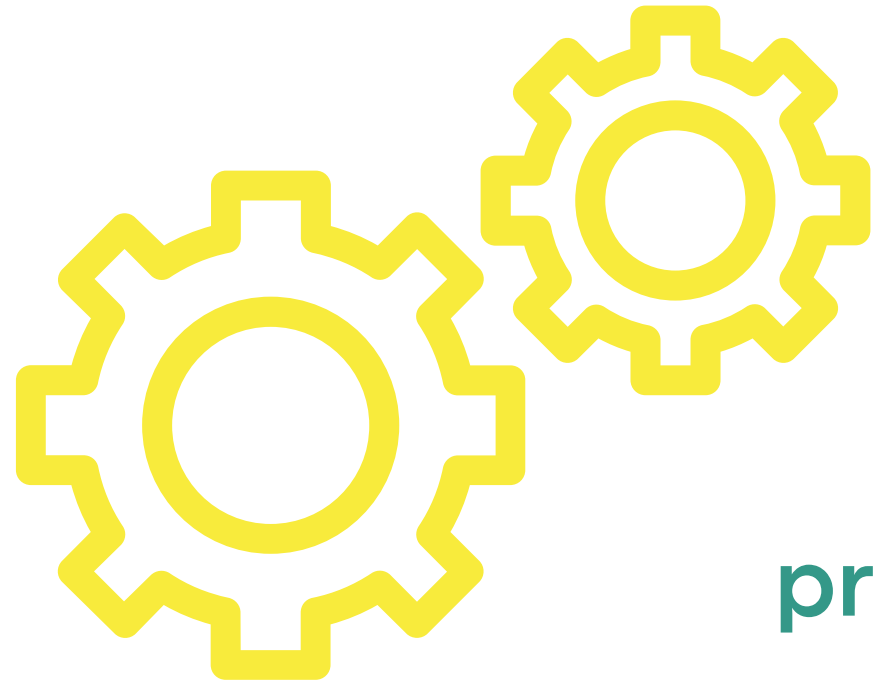
garantir un cadre de vie sécurisant

disposer d'une offre de logement accessible

maintenir le lien social et la convivialité

bénéficier de services collectifs et de services de proximité

# Une offre d'habitat adapté, inclusif et intergénérationnel



**Des réflexions et des actions sur le territoire**

PLH des CC

projet d'habitat regroupé à Reugny

projet Béguinage Bléré

Résidence inter-âge Azay-sur-Cher

Colocation pour apprentis à Epeigné-les-Bois

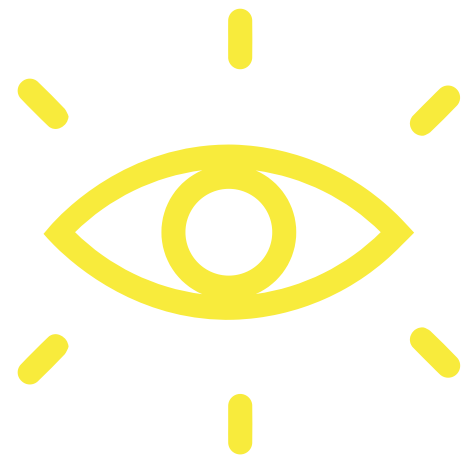
projet Relais SEPIA Amboise

Foyer jeunes travailleurs à St-Martin-le-Beau

...



# Une offre d'habitat adapté, inclusif et intergénérationnel



## Des initiatives du territoire inspirantes

### CAMPAGNE DE SENSIBILISATION BIEN VIEILLIR CHEZ SOI

Dans le cadre du programme Leader 2007-2013, un projet du Pays mené en lien avec les CC, les communes, le PACT 37 (SOLIHA) : campagne de sensibilisation avec des réunions d'information et l'édition de fiches conseils.

### L'extérieur de votre maison Des déplacements faciles et sécurisés

- 1 = Laisser des zones de circulation suffisantes pour accéder facilement au véhicule et au logement.
- 2 = Une allée large et bien éclairée...
- 3 = Des sols durs, lisses, non glissants pour éviter les chutes.
- 4 = Un banc ombragé pour une petite halte.
- 5 = Portail le plus léger possible ou motorisé.
- 6 = La boîte à lettres à bonne hauteur, c'est à dire entre 1m et 1,30 m.



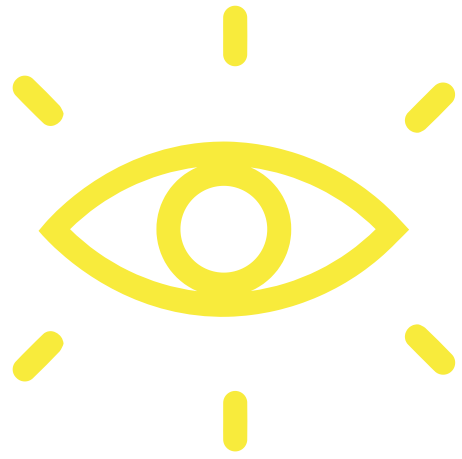
- 7 = Garde-corps aux fenêtres de l'étage.
- 8 = Porte : entre 90 cm et 120 cm de large, c'est l'idéal. Attention au seuil d'entrée qui doit être plat ou en biseau.
- 9 = Un palier plat.
- 10 = 2 bordereaux chasse-neiges en protection pour éviter au fauteuil ou aux cannes de sortir de la rampe.
- 11 = Une pente à faible inclinaison (pas plus de 4 à 5%) plutôt que des marches.
- 12 = Une rampe solide.

**Une bonne idée :** Portails, volets roulants automatiques : pas et à une utilisation manuelle en cas de panne d'électricité.

13 = Un interphone pour ne pas sortir à chaque visite.

14 = Des conteneurs à ordures accessibles facilement.

**Une bonne idée :** Les détecteurs de présence déclenchent automatiquement l'éclairage. C'est pratique!



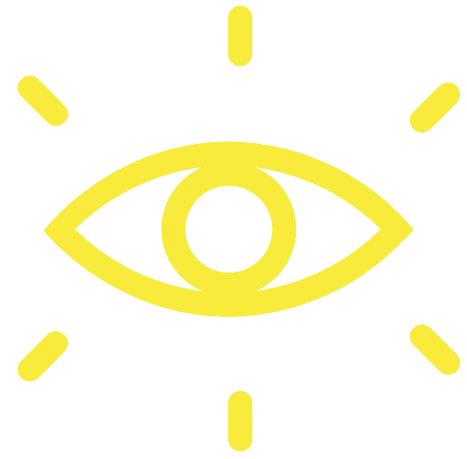
## Des initiatives du territoire inspirantes

### CRÉATION D'UNE RÉSIDENCE JEUNESSE À BLÉRÉ - ASHAJ

La CC Autour de Chenonceaux, Bléré-Val de Cher et l'ASHAJ ont développé une nouvelle résidence jeunes à Bléré comprenant 9 logements (2 studios de 20 m<sup>2</sup>, 5 T1 bis de 32m<sup>2</sup> et 2 T2 de 46m<sup>2</sup>) et des espaces communs. La gestion des logements est confiée à l'ASHAJ.



# Une offre d'habitat adapté, inclusif et intergénérationnel



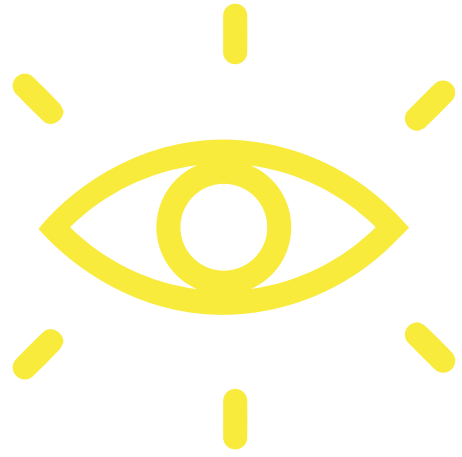
## Des initiatives du territoire inspirantes

### CRÉATION D'UNE MARPA-ECOLE À SOUVIGNY-DE-TOURNAINE - LES 2 AIRES

La Marpa-école crée du lien intergénérationnel avec 2 établissements dans les mêmes locaux : l'accueil non-médicalisé de 24 personnes âgées de plus de 60 ans et l'école primaire publique. Le but est de rompre l'isolement et le repli sur soi des personnes âgées avec des animations intergénérationnelles avec l'école (dictée, jeux, jardinage, cuisine...). La disposition des locaux en forme de U permet le respect des rythmes de chacun, à tout moment de la journée.



# Une offre d'habitat adapté, inclusif et intergénérationnel



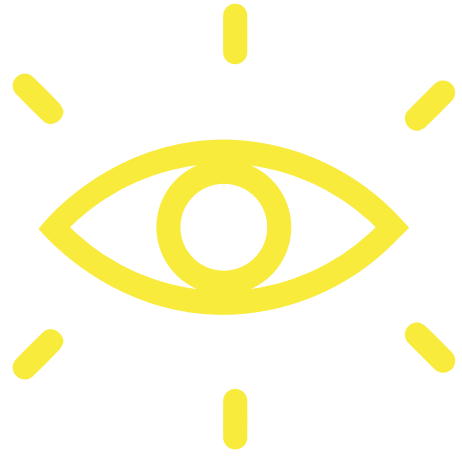
## Des initiatives inspirantes vues ailleurs



### MAISON LE MOULIN BLEU EN LOIR-ET-CHER

Le Moulin Bleu est un lieu d'habitat collectif évolutif sur 13 hectares avec 1 maison commune, des hangars et 1 moulin. Il est constitué de 16 résidents qui partagent des valeurs communes autour d'une démarche bas-carbone et une volonté de vivre en interdépendance. Chaque habitant a sa chambre et participe à la vie collective dans l'espace partagé (cuisine, salon...). La charte de bien vivre ensemble permet de répartir les tâches mensuelles (ménage des parties communes, préparer les repas...).

# Une offre d'habitat adapté, inclusif et intergénérationnel



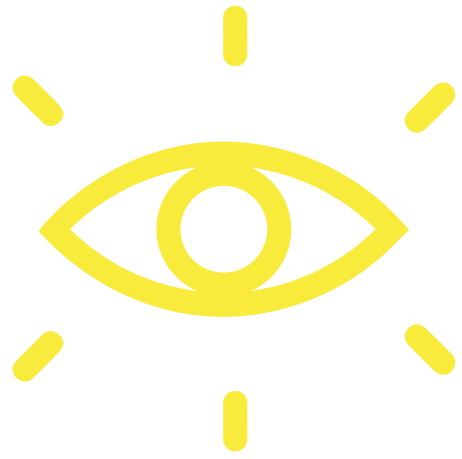
## Des initiatives inspirantes vues ailleurs



### MAISON DOUCE À SEIX EN ARRIÈRE (700 HAB.)

Un habitat inclusif réservé aux séniors de plus de 65 ans et aux personnes en situation de handicap avec un projet de vie et d'accompagnement. Un espace qui permet d'allier liberté et vivre ensemble, sur une surface intérieure totale de 800 m<sup>2</sup> pour 12 logements (entre 26 et 30m<sup>2</sup>), de grands espaces communs (animations communes) et 1 500 m<sup>2</sup> d'espaces extérieurs (potager partagé).

# Une offre d'habitat adapté, inclusif et intergénérationnel



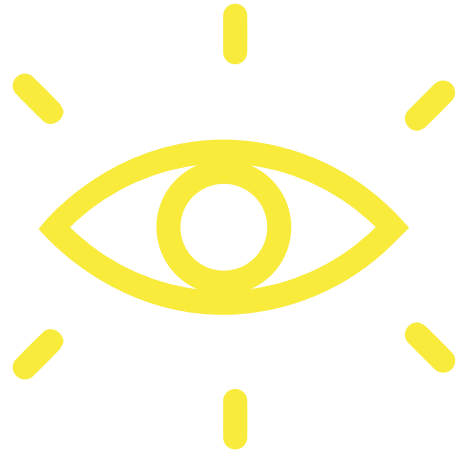
## Des initiatives inspirantes vues ailleurs



### HABITAT PARTAGÉ, ACCOMPAGNÉ EN HAUT DE FRANCE

L'Association La vie devant soi a créé 5 Habitats partagés accompagnés lieu dédié aux personnes âgées de plus de 65 ans et/ou en situation de handicap (appartements individuels ou en colocation et des espaces collectifs partagés). Prix du loyer compris entre 400 € et 700 €. Encadré par des coordinateurs, accès aux aides à domicile, de soins et d'une gestion administrative adaptée aux besoins de chacun.

# Une offre d'habitat adapté, inclusif et intergénérationnel



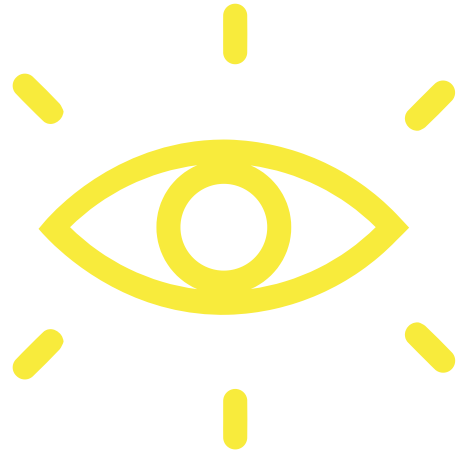
## Des initiatives inspirantes vues ailleurs



### LA RÉSIDENCE INTERGÉNÉRATIONNELLE A TOURS - LE CLOÎTRE DES CAPUCINS

Le Cloître des Capucins est une maison intergénérationnelle et inclusive de 31 logements à Tours qui accueille seniors, jeunes étudiants ou jeunes travailleurs et familles monoparentales, tous en situation de fragilité et à faibles revenus. L'objectif est de favoriser l'insertion de chacun à travers le « prendre soin », la création du lien social, et la reprise de l'estime de soi.

# Une offre d'habitat adapté, inclusif et intergénérationnel



## Des initiatives inspirantes vues ailleurs

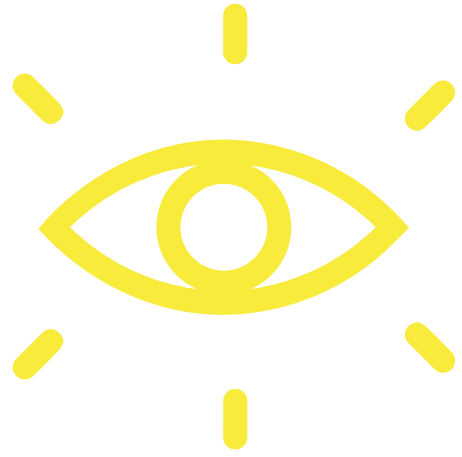
### VILLAGE INTERGÉNÉRATIONNEL DE LANVAUX (56)

Le site d'un ancien EHPAD en plein centre-bourg a été reconverti en « village intergénérationnel ». Le projet mené en partenariat avec un bailleur social propose trois types d'hébergements (1 résidence seniors avec 25 maisons - 1 foyers de jeunes travailleurs et 1 résidence tourisme), un guichet unique des prestataires sociaux de la commune et un pôle de rencontres et d'animations.





# Une offre d'habitat adapté, inclusif et intergénérationnel



## Des initiatives inspirantes vues ailleurs

### PLATEFORME LOGEMENT BAZOIS LOIRE MORVAN

La Communauté de communes Bazois Loire Morvan a déployé avec des centres sociaux, la CAF, la CARSAT, la MSA et le département une plateforme logement. Un volet "logement intergénérationnel" a été déployé en lien avec la Mission locale pour faciliter l'hébergement de jeunes chez des personnes de plus de 60 ans.

LOGEMENT INTERGÉNÉRATIONNEL

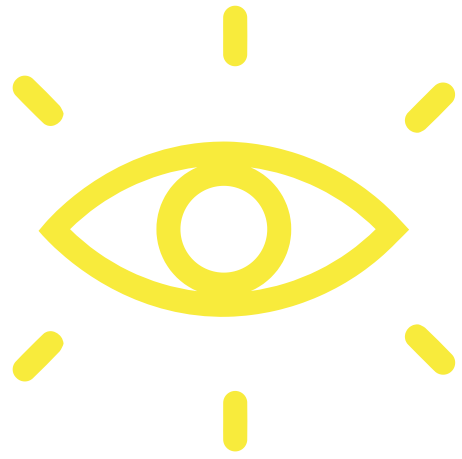
VOUS AVEZ + DE 60 ANS ...  
et une chambre meublée disponible ?

**Hébergez un jeune**  
en formation ou en emploi !

Partage, Solidarité, Échanges, Compagnie, Respect, Tolérance

Habitat partagé  
Solitude envolée

# Une offre d'habitat adapté, inclusif et intergénérationnel



## Des initiatives inspirantes vues ailleurs

### Enquête travailleurs saisonniers et employeurs

Pour apporter des solutions adaptées à la problématique récurrente de l'hébergement des travailleurs saisonniers, Thonon Agglomération (compétence "équilibre social de l'habitat") et ses communes touristiques ont constitué un partenariat avec 2 Offices de tourisme intercommunal et les communes touristiques et lancent un recensement des besoins des travailleurs saisonniers et des employeurs saisonniers.

THONON agglomération

Mon agglomération — Mes services — Mes déplacements — Mon entreprise — Nos grands projets — Urbanisme

## 2024

# LOGEMENT SAISONNIER

Camping  
Résidence  
Etc.

Logement des saisonniers

Accueil > Actualité

10/04/2024 Habitat

Un recensement est toujours en cours, auprès des employeurs et des saisonniers, pour mieux identifier les besoins et proposer des solutions adaptées.

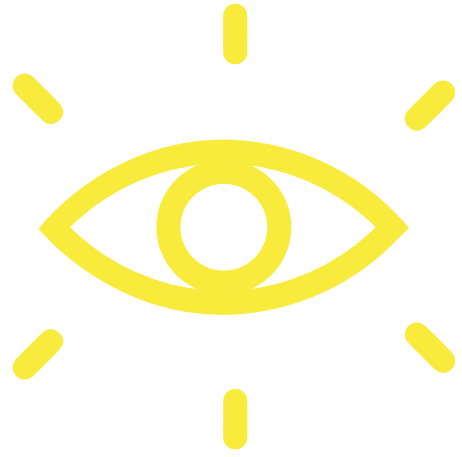
**Vous êtes travailleur saisonnier ou employeur de saisonniers ? Participez au recensement !**

Nous vous remercions de prendre quelques minutes pour répondre à un questionnaire. Cette démarche doit permettre de mieux identifier vos besoins spécifiques, et de proposer pour les prochaines années des solutions adaptées.

[>>>>>> Je suis saisonnier, je participe à l'enquête](#)

[>>>>>> Je suis employeur de saisonniers, je participe à l'enquête](#)

[Les objectifs et les partenaires de cette démarche](#)



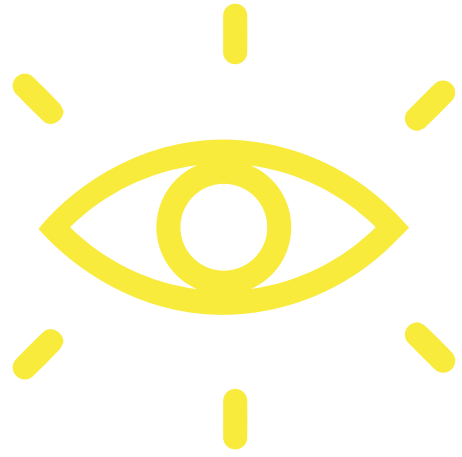
## Des initiatives inspirantes vues ailleurs



### LOGEMENTS SAISONNIERS - HABITAT JEUNES EN TRÉGOR ARGOAT (22).

4 logements en colocation disponibles pour une courte durée uniquement pour les personnes salariées d'une entreprise soumise fréquemment à une augmentation d'activité. La durée du contrat de location est soumise au contrat de travail. Loyer maximal de 350€ par mois par personne toutes charges comprises, sans limite d'âge.

# Une offre d'habitat adapté, inclusif et intergénérationnel



## Des initiatives inspirantes vues ailleurs



### VILLAGE ITINÉRANT ET AUTONOME POUR L'HÉBERGEMENT DES TRAVAILLEURS SAISONNIERS (64)

Création d'un village modulaire et itinérant façon tiny house par Soliha Pays Basque, l'Institut pour la Transition énergétique du bâtiment [Nobatek/INEF4](#) et un architecte. Les modules éco-conçus et prototypés sont mobiles pour assurer l'hébergement des saisonniers en saison hivernale et estivale.



Quels projets demain pour le territoire ?

# Pour aller plus loin

## Vos interlocutrices au Pays

### Leader

Sophie LAINÉ  
leader@paysloiretouraine.fr  
02 47 57 30 83  
07 64 89 16 71

### A VOS ID

Anne-Sophie DELALANDE  
developpement@paysloiretouraine.fr  
02 47 57 30 83  
07 64 89 16 75

