

# Cycle d'échanges en faveur des transitions territoriales

Atelier n°1 du 7 mai 2024 :

Pour une offre de services de qualité accessible à tous les habitants

## ORDRE DU JOUR :

- Synthèse des échanges des 4 visioconférences
- Consolidation des problématiques du territoire et identification de pistes de projet
- Echanges entre les participants sur les projets et les partenariats potentiels du territoire



# Cycle d'échanges en faveur des transitions territoriales

## 10 visioconférences et 3 ateliers thématiques

Le Pays Loire Touraine  
gère 2 **dispositifs**  
**financiers en faveur des**  
**transitions territoriales :**  
le dispositif régional **A VOS**  
**ID** et le programme  
européen **Leader**

Un **cycle de rencontres** pour :

- échanger sur des problématiques et initiatives de développement
- identifier des partenariats
- prévoir l'accompagnement technique et financier nécessaire à la mise en œuvre de projets sur le territoire du Pays

Ces temps de rencontre sont ouverts à tous : associations, structures coopératives, petites entreprises, collectivités locales et établissements publics agissant sur le territoire du Pays Loire Touraine.



Cofinancé par  
l'Union européenne

[www.paysloiretouraine.fr](http://www.paysloiretouraine.fr)

Pays Loire  
Touraine



VILLES  
& PAYS  
D'ART &  
D'HISTOIRE

# Calendrier des échanges thématiques

Avril	Mai	Juin
Jeudi 4 avril : visioconférence à 11h30 Accessibilité aux services et commerces	Jeudi 16 mai : <b>REPORTÉE</b>	Mardi 11 juin à 9h30 : atelier de synthèse Développement du tourisme vert et préservation de la biodiversité
Jeudi 11 avril : visioconférence à 11h30 Offre de mobilité active et partagée	Jeudi 23 mai : visioconférence à 11h30 Développer et valoriser les produits alimentaires locaux + Préserver les terres agricoles et améliorer les sols	Jeudi 13 juin : visioconférence à 11h30 Réduire, réemployer et réutiliser les déchets
Jeudi 18 avril : visioconférence à 11h30 Offre d'habitat adapté, inclusif et intergénérationnel	Mardi 28 mai à 14h30 : <b>ANNULÉ (à reprogrammer selon échanges et RDV individuels)</b>	Jeudi 20 juin : visioconférence à 11h30 Diminuer nos consommations en énergie et en eau
Jeudi 25 avril : visioconférence à 11h30 Offre de lieux collaboratifs et solidaires	Jeudi 30 mai : visioconférence à 11h30 Offre écotouristique et itinérance douce	Jeudi 27 juin : visioconférence à 11h30 Lutter contre les effets du changement climatique
Mardi 7 mai à 9h30 : Atelier de synthèse Offre d'accueil de qualité et accessible à tous les habitants	Jeudi 6 juin : visioconférence à 11h30 Préserver la biodiversité et les patrimoines naturels	Mardi 2 juillet à 9h30 : atelier de synthèse Accompagner la sobriété des ressources et des aménagements



# Documents de présentation



» Cycle d'échanges en faveur des transitions territoriales

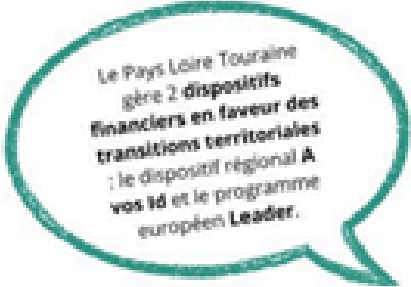
+ RETOUR

## CYCLE D'ÉCHANGES EN FAVEUR DES TRANSITIONS TERRITORIALES

- 11 visioconférences du 4 avril au 27 juin
- 4 ateliers thématiques à la salle polyvalente de Pocé-sur-Cisse

## Cycle d'échanges en faveur des transitions territoriales

11 visioconférences et 4 ateliers thématiques



- Un cycle de rencontres pour :
- échanger sur des problématiques et initiatives de développement,
  - identifier des partenariats
  - prévoir l'accompagnement technique et financier nécessaire à la mise en œuvre de projets sur le territoire du Pays.

Ces temps de rencontre sont ouverts aux associations, structures coopératives, petites entreprises, collectivités locales et établissements publics agissant sur le territoire du Pays Loire Touraine.

Programme complet ici : [www.paysloiretouraine.fr](http://www.paysloiretouraine.fr)



- 📄 CYCLE D'ÉCHANGES EN FAVEUR DES TRANSITIONS TERRITORIALES LEADER/A VOS ID
- 📄 VISIO 1 \_OFFRE DE SERVICES DE PROXIMITÉ ACCESSIBLE
- 📄 VISIO 2 \_MOBILITÉ ACTIVE ET PARTAGÉE
- 📄 VISIO 3 \_HABITAT ADAPTÉ, INCLUSIF ET INTERGÉNÉRATIONNEL
- 📄 VISIO 4 \_OFFRE DE LIEUX DE SOCIABILITÉ COLLABORATIFS ET SOLIDAIRES



Le Pays Loire Touraine gère 2 dispositifs financiers en faveur des transitions territoriales : le dispositif régional A vos Id et le programme européen Leader.

Participez aux visioconférences et aux ateliers thématiques pour échanger sur des problématiques et initiatives de développement, identifier des partenaires et monter des projets innovants !

Programme complet ici : [www.paysloiretouraine.fr](http://www.paysloiretouraine.fr)



## CYCLE D'ÉCHANGES EN FAVEUR DES TRANSITIONS TERRITORIALES

- 11 visioconférences du 4 avril au 27 juin
- 4 ateliers thématiques à la salle polyvalente de Pocé-sur-Cisse

Retrouver le programme complet [ici](#).

EN SAVOIR +

+ D'ACTUALITÉS





# Des priorités de développement communes aux 2 dispositifs

## Leader 2023-2027

- Améliorer l'accès à des services de proximité et appuyer l'innovation sociale pour des territoires inclusifs
- Relocaliser et reterritorialiser l'économie
- Atténuer les effets et adapter le territoire face au dérèglement climatique

## A Vos ID

- Adapter et intensifier l'offre de services publics de proximité
- Accélérer la transition écologique et l'adaptation au dérèglement climatique

services de proximité

territoires résilients

économie rurale

adaptation au dérèglement climatique

expérimentation

transition écologique

innovation sociale

démarche collaborative



# Quelques critères d'intervention

## Un soutien financier aux projets NOVATEURS & COLLABORATIFS Leader 2023-2027 A VOS ID

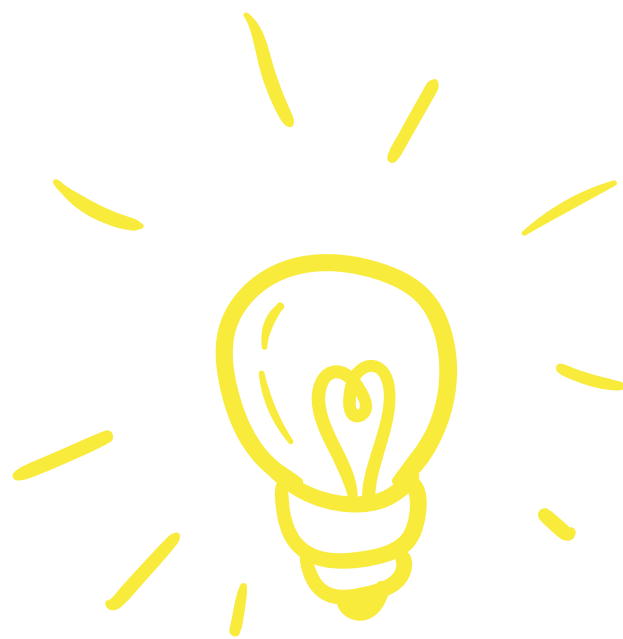
- S'inscrire dans une des fiches actions du programme
- 1 € public = 4 € Leader
- Subvention entre 2 000 € et 40 000 €
- Dépenses de fonctionnement et de petits investissements éligibles
- Bénéficiaires éligibles : collectivités, associations, PME, coopératives...

- S'inscrire sur l'une des 2 priorités du dispositif et proposer une initiative novatrice, durable et partenariale
- Subvention à partir de 3 000 €
- Dépenses d'investissements et de fonctionnement
- Bénéficiaires éligibles : collectivités, associations, coopératives, établissements publics



# Atelier 1 : Maintenir une offre de services publics de proximité

Garantir une offre de services de proximité de qualité et accessibles à tous  
Renforcer les liens entre les habitants, les institutions, le secteur associatif et privé

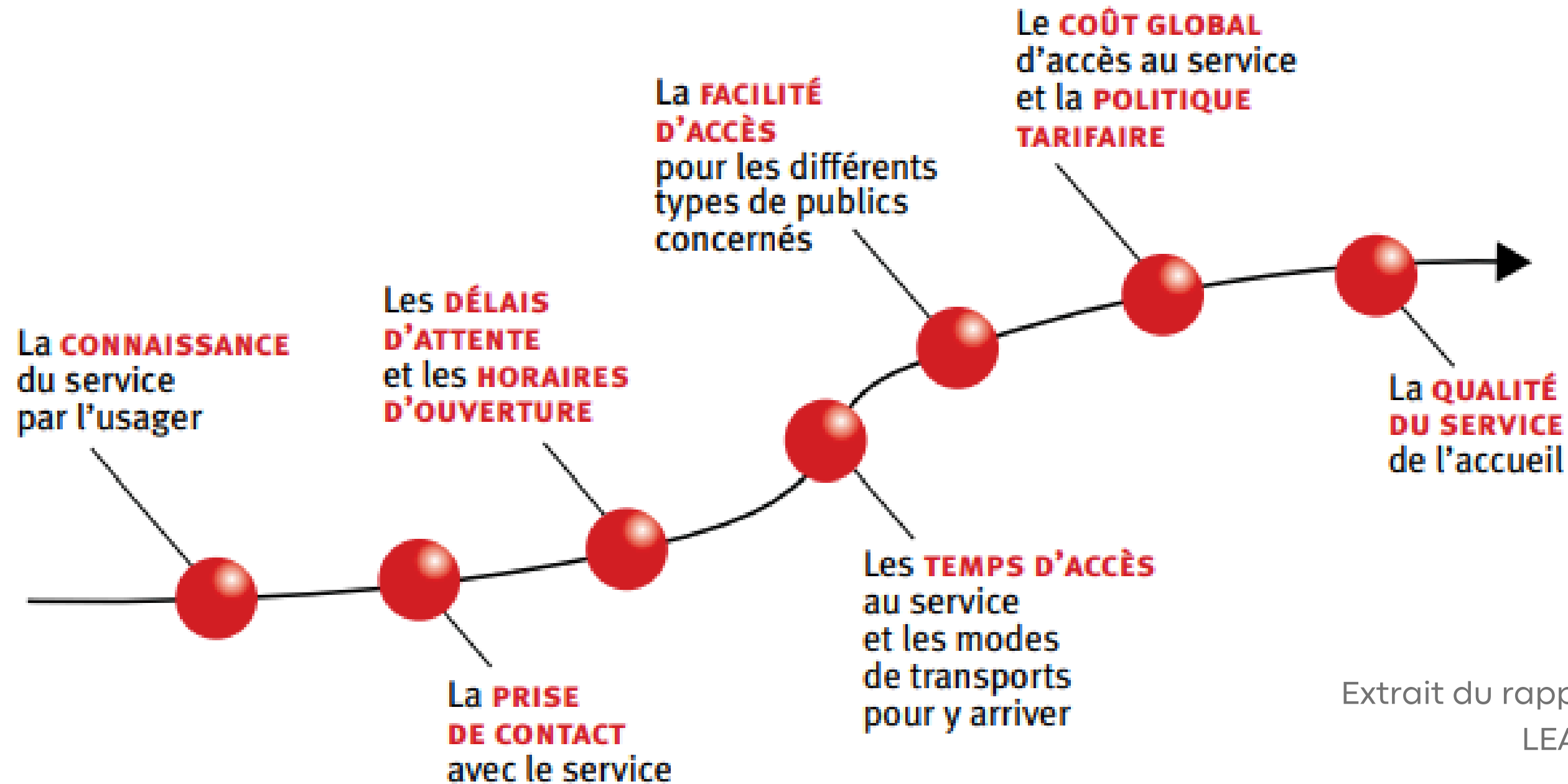


- Améliorer l'accès aux services et commerces du quotidien
- Développer l'offre de mobilité active et partagée
- Développer l'offre d'habitat adapté, inclusif et intergénérationnel
- Faciliter les rencontres intergénérationnelles et le partage de connaissances



# Atelier 1 : Maintenir une offre de services publics de proximité

## Chaîne globale de l'accessibilité aux services à la population



Extrait du rapport du projet ACCESS'R - LEADER FRANCE

# Atelier 1 : Maintenir une offre de services publics de proximité

## Visio 1 : Améliorer l'accès aux services et commerces du quotidien

### 2 axes prioritaires d'intervention :

- **Communiquer collectivement** sur l'offre de services existants (campagne d'information/sensibilisation, signalétique, outils de communication)
- **Expérimenter** une nouvelle offre de services itinérante (conciergerie ambulante, services à la personne en porte à porte, guichet mobile, services jeunesse en itinérance...)





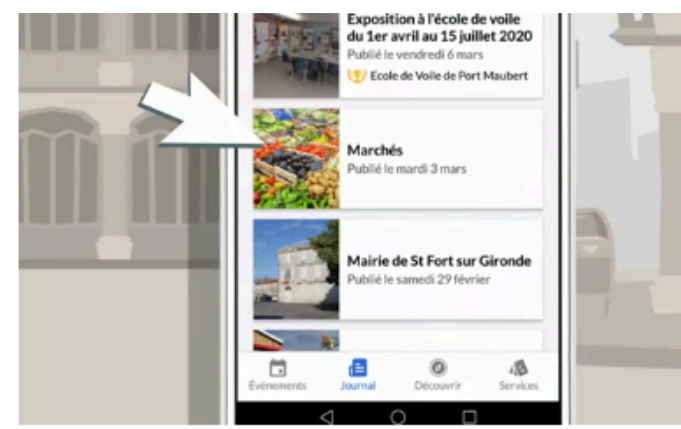
# Atelier 1 : Maintenir une offre de services publics de proximité

## Visio 1 : Améliorer l'accès aux services et commerces du quotidien

1 présentation de la problématique illustrée par des exemples d'initiatives

### Des échanges

- Des initiatives d'itinérance qui apparaissent de plus en plus (offices de tourisme, France services, réseau Répar'acteurs, agence mobile Val Touraine Habitat...).
- Une problématique de commerces vacants





# Atelier 1 : Maintenir une offre de services publics de proximité

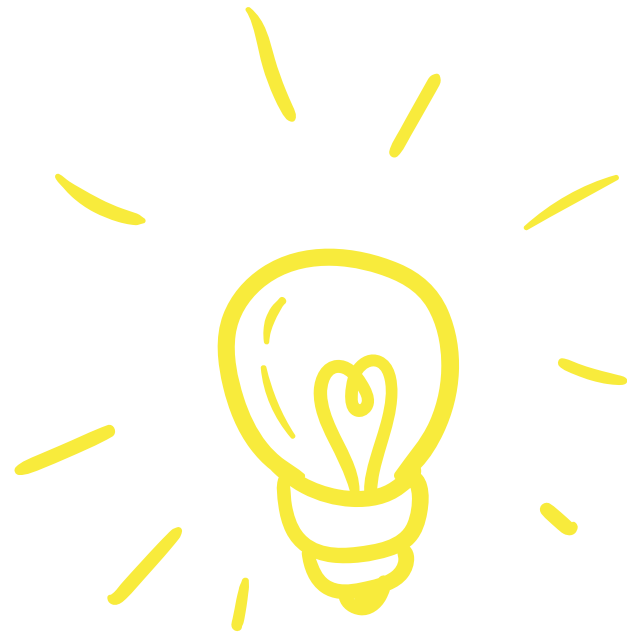


Quels projets demain pour le territoire ?

## Visio 2 : Une offre de mobilité active et partagée

### 3 axes prioritaires d'intervention :

- **Communiquer collectivement** sur les mobilités actives et partagées (campagne d'information/sensibilisation, conférences, forum, animations, signalétique, outils de communication)
- **Structurer l'offre** de mobilités actives et partagées (plateforme de mobilité, études, ingénierie pour la structuration de l'offre...)
- **Expérimenter de nouvelles offres** de mobilité active et partagée (covoiturage, autopartage, offre de location multimodale, aménagements stratégiques...)



# Atelier 1 : Maintenir une offre de services publics de proximité

## Visio 2 : Une offre de mobilité active et partagée

1 présentation de la problématique illustrée par des exemples d'initiatives

### Des échanges

- Les études de mobilité des CC actuellement en cours
- Un projet de navette pour relier la gare de Montlouis-Véretz (1 enquête de besoin réalisée par la commune de Véretz)
- Problématique de franchissement des ponts
- Cartographie des itinéraires
- Une plateforme de mobilité





# Atelier 1 : Maintenir une offre de services publics de proximité

## Visio 2 : Une offre de mobilité active et partagée

### Exemples de plateforme de mobilité

The screenshot shows the MOBI website interface. At the top, there is a navigation bar with the MOBI logo (Bassin d'Arcachon Val de l'Eyre), a search bar, and various menu items: Marche et vélo, Transports en commun, Covoiturage Autopartage, Transports scolaires, Bonnes pratiques, and Votre trajet. Below the navigation bar, there is a large banner with the text "MOBI, votre guide mobilité" and "Tout ce qu'il faut savoir pour vous déplacer sur le Bassin d'Arcachon et le Val de l'Eyre". A yellow line highlights the "Votre trajet" menu item and a search bar. Below the banner, there is a section titled "Préparez votre itinéraire" with a form to calculate a route. The form includes fields for "De" and "À", and a button labeled "ON Y VA!".

Dispositif d'information mobilité MOBI du Pays Bassin d'Arcachon- Val de l'Eyre

Etude de définition : environ 50 000 € TTC (diagnostic, définition de la stratégie « guichet unique », rédaction du cahier des charges).

Développement du guichet unique : création de l'identité du guichet unique (nom, logo, charte graphique), et déploiement d'outils de communication (site web, plan communiquant, autres supports : flyers, affiches, magnets, autocollants) » : près de 70 000 € TTC

# Atelier 1 : Maintenir une offre de services publics de proximité

## Visio 2 : Une offre de mobilité active et partagée

### Exemples de plateforme de mobilité

**COCM'**obilité

Plateforme de mobilité

de la Communauté de Communes Côte Ouest Centre Manche



Depuis janvier 2020, la CC Côte Ouest Centre Manche a ouvert une plateforme de mobilité appelée COCM'obilité. Il s'agit d'un **guichet unique physique et téléphonique** qui informe et conseille sur les solutions de déplacement existantes : horaires de bus, transport à la demande, itinéraires cyclables, chauffeurs bénévoles, locations de véhicules... La plateforme accueille par téléphone, par mail ou directement sur l'un des 3 pôles communautaires.

Coût : 22 740 € (acquisition de matériel informatique, prestation pour la création de la base de données)



# Atelier 1 : Maintenir une offre de services publics de proximité

## Visio 2 : Une offre de mobilité active et partagée

### Exemples de plateforme de mobilité



NOUVEAU

GRATUIT ET  
ACCESSIBLE À TOUS  
LES HABITANTS

ACCOMPAGNEMENT  
ET CONSEIL EN MOBILITÉ  
POUR LES  
PARTICULIERS



Plateforme mobilité et guichet itinérant  
Etude préalable et coordination du projet  
de plateforme numérique : 47 350 €

+ Création du site internet

+ Création d'un poste Animation de la  
plateforme (permanences téléphoniques  
tous les matins et entretiens individuels  
en itinérance tous les après-midis du  
lundi au vendredi)



# Atelier 1 : Maintenir une offre de services publics de proximité

## Appels à projets ADEME

### DATE DE CLÔTURE

<u>Marche du quotidien</u>	03/06/2024	collectivités	études, aménagements légers et communication
<u>Plan de circulation pour la transition écologique</u>	05/07/2024	collectivités	études
<u>Ville apaisée, quartiers à vivre</u>	05/07/2024	collectivités	ingénierie, communication, animation
<u>Mobilités actives et partagées : accompagner le changement de comportement vers le passage à l'action</u>	05/07/2024	collectivités et associations	ingénierie, communication, animation
<u>A VELO3</u>	18/07/2024	collectivités	études, services, promotion, animation



# Atelier 1 : Maintenir une offre de services publics de proximité



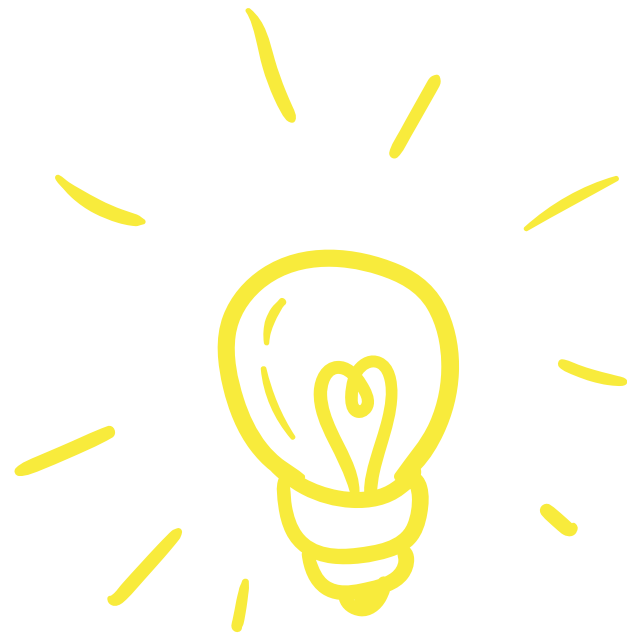
Quels projets demain pour le territoire ?

# Atelier 1 : Maintenir une offre de services publics de proximité

## Visio 3 : Une offre d'habitat adapté, inclusif et intergénérationnel

### 2 axes prioritaires d'intervention :

- **Définir une nouvelle offre de logements adaptés** (études et accompagnement pour la création de nouveaux logements, structuration de réseaux locaux de locations entre habitants... )
- **Concevoir de nouveaux logements adaptés** (aménagement intérieurs et équipements de logements adaptés, écoconception de nouvelles formes d'habitat pour les publics cibles (seniors, jeunes, apprentis, saisonniers....))



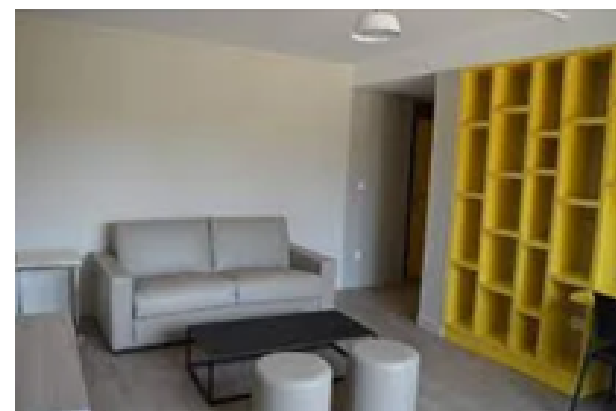
# Atelier 1 : Maintenir une offre de services publics de proximité

## Visio 3 : Une offre d'habitat adapté, inclusif et intergénérationnel

1 présentation de la problématique illustrée par des exemples d'initiatives

### Des échanges

- Projets de Béguinage à Bléré et Amboise
- 1 enquête de la CMA37 pour identifier le potentiel de places d'hébergement (collectif ou chez l'habitant) pour les apprentis
- Projet habitat adapté gens du voyage + projet d'habitat participatif à Montlouis
- Projet de création d'une maison de l'Habitat - CCVA
- Projet d'habitat adapté Seniors à Larçay



# Atelier 1 : Maintenir une offre de services publics de proximité



Quels projets demain pour le territoire ?

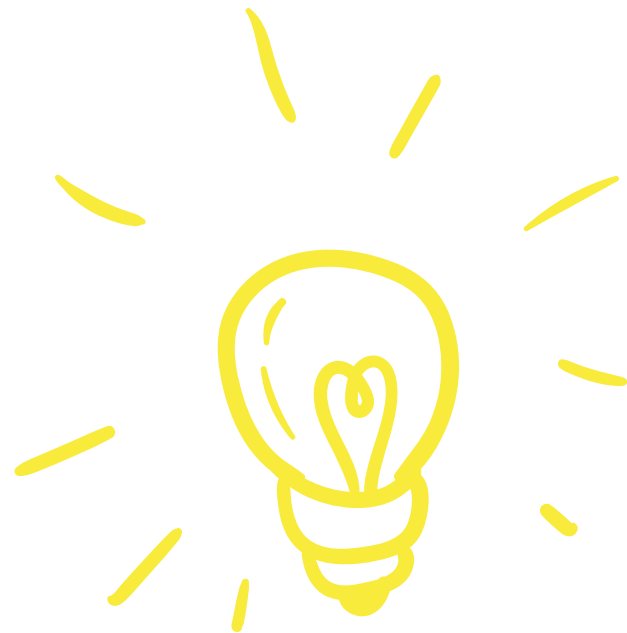


# Atelier 1 : Maintenir une offre de services publics de proximité

## Visio 4 : Une offre de lieux de sociabilité collaboratifs et solidaires

### 2 axes prioritaires d'intervention :

- **Définir et concevoir de nouveaux lieux de sociabilité** : tiers-lieu, café associatif, espace de coworking... (études, prestations d'animation, communication, fonctionnement, aménagement...)
- **Concevoir de nouveaux outils collaboratifs** (réseau d'ambassadeurs, plateforme d'échanges, session de micro apprentissage...)





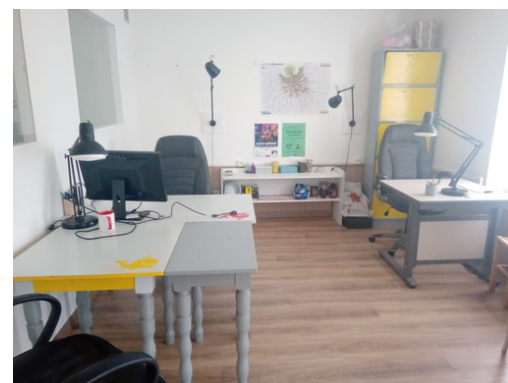
# Atelier 1 : Maintenir une offre de services publics de proximité

## Visio 4 : Une offre de lieux de sociabilité collaboratifs et solidaires

1 présentation de la problématique illustrée par des exemples d'initiatives

### Des échanges

- Projet de Fablab sur l'espace coworking de BVC Emergence, Bléré
- Projet de tiers-lieu "tiers-vieux" (lieu d'expo, café associatif, cuisine...) à Bléré - Béguinage Val de Cher
- L'agrément « Espace de vie sociale » de la CAF ouvre droit à une aide au fonctionnement du projet social





# Atelier 1 : Maintenir une offre de services publics de proximité

## Visio 4 : Une offre de lieux de sociabilité collaboratifs et solidaires

### GRILLE REGIONALE DE LECTURE DES TIERS LIEUX

#### Item TERRITOIRE :

- Le tiers-lieu naît de l'action des habitants du territoire sur lequel il agit
- Le tiers-lieu est accessible en grande proximité en fonction des services qu'il propose
- Le tiers-lieu est inscrit dans un système de coopérations locales
- Le tiers-lieu se positionne sur le territoire comme structure ressource pour des projets d'initiative citoyenne

#### Item PUBLIC :

- Le tiers-lieu a des espaces communs, partagés, accessibles à tous sans discrimination et sans tarification
- Les usagers du tiers-lieu sont associés à sa gouvernance
- Le tiers-lieu anime sa communauté d'usagers, il favorise l'échange et le dialogue entre ses publics

#### Item SOCIETE :

- Le tiers-lieu permet l'expression des besoins de ses usagers et leur transformation en services par et pour eux-mêmes
- Le tiers-lieu mène des actions et des projets qui relèvent d'un intérêt collectif

Le tiers-lieu produit des activités qui permettent de faire face aux transitions notamment numériques, écologiques, du monde du travail et ou plus largement sociales

**FEDER Action n°43 : Encourager les démarches territoriales intégrées de transition s'appuyant sur la participation citoyenne**

Service instructeur : service FEDER-FSE  
– Direction Europe et International –  
Conseil régional Centre-Val de Loire  
[ext-europe@centrevallde Loire.fr](mailto:ext-europe@centrevallde Loire.fr)

# Atelier 1 : Maintenir une offre de services publics de proximité



Quels projets demain pour le territoire ?

# Pour aller plus loin

## Vos interlocutrices au Pays

### Leader

Sophie LAINÉ  
leader@paysloiretouraine.fr  
02 47 57 30 83  
07 64 89 16 71

### A VOS ID

Anne-Sophie DELALANDE  
developpement@paysloiretouraine.fr  
02 47 57 30 83  
07 64 89 16 75

