

# PAYS LOIRE TOURAIN

Une structure d'accompagnement, d'échanges, d'animation et de sensibilisation qui agit pour un développement durable du territoire autour de 2 grandes missions :



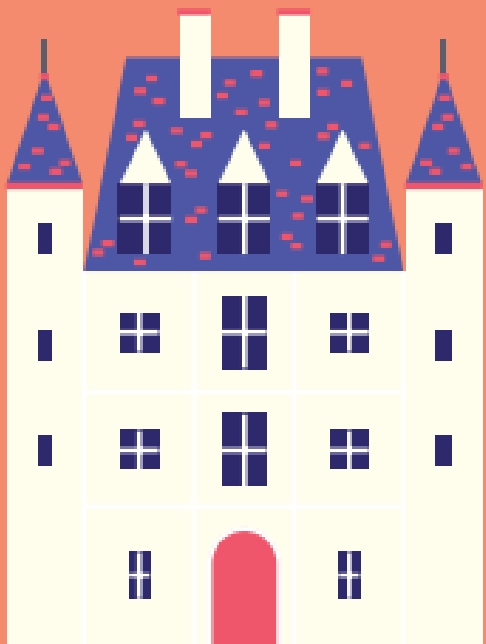
## APPUI AUX ACTEURS LOCAUX

- La Région Centre Val de Loire soutient les projets des collectivités, associations, agriculteurs et bailleurs sociaux à travers le **Contrat Régional de Solidarité Territoriale (CRST)** et le **dispositif A vos ID**, dont l'animation et la gestion sont confiées au Pays. Le CRST 2025-2030 se décline à l'échelle de chaque EPCI du territoire avec 2 contrats de 3 ans. Les programmes d'action du CRST 2025-2028 sont effectifs depuis le 6 juin 2025 et jusqu'au 5 juin 2028.
- L'Europe intervient sur le territoire avec le **Programme LEADER 2023-2027** qui finance des projets innovants contribuant à la résilience du territoire et à l'amélioration de son cadre de vie. Acteurs publics ou privés peuvent bénéficier d'un accompagnement du Pays et d'une subvention européenne sur des actions prioritaires : accès aux services, mobilité durable, habitat adapté, alimentation, tourisme vert, biodiversité, transition écologique.
- Le **Contrat Chaleur Renouvelable Territorial (CCRT) 2024-2028** accompagne gratuitement tous les acteurs professionnels du territoire souhaitant réaliser un projet de production de chaleur ou de rafraîchissement grâce aux énergies renouvelables (géothermie, solaire thermique, biomasse, réseaux de chaleur, récupération de chaleur fatale). Des subventions sont possibles pour les études techniques et la réalisation des travaux.



## CONNAISSANCE ET VALORISATION DU PATRIMOINE

- Le Pays mène avec le Service Patrimoine et Inventaire de la Région Centre Val de Loire, un **inventaire du patrimoine**, travail de recherche et d'étude du patrimoine du territoire. L'inventaire des édifices religieux (architecture et mobilier) a abouti à la publication en 2025 d'un ouvrage et de 800 dossiers sur la base de données régionale. Un nouvel inventaire du patrimoine public civil (architecture et mobilier) est en cours (2025-2027).
- Le **label Pays d'art et d'histoire**, renouvelé en 2025 pour 10 ans, conçoit chaque année un programme d'actions autour des **patrimoines** et de **l'architecture** pour tous les publics (visites, spectacles, expositions, animations enfants, événements, conférences, stages, Journées Européennes du Patrimoine...). Son **service éducatif** propose des visites et ateliers pédagogiques pour les écoles, collèges et lycées. Visites et conférences sont également accessibles pour les **groupes** sur demande.



## Vous avez un projet ?

Contactez l'équipe du Pays

**POUR TOUTE QUESTION**  
contacts@paysloiretouraine.fr

**SECRETARIAT**  
administratif@paysloiretouraine.fr

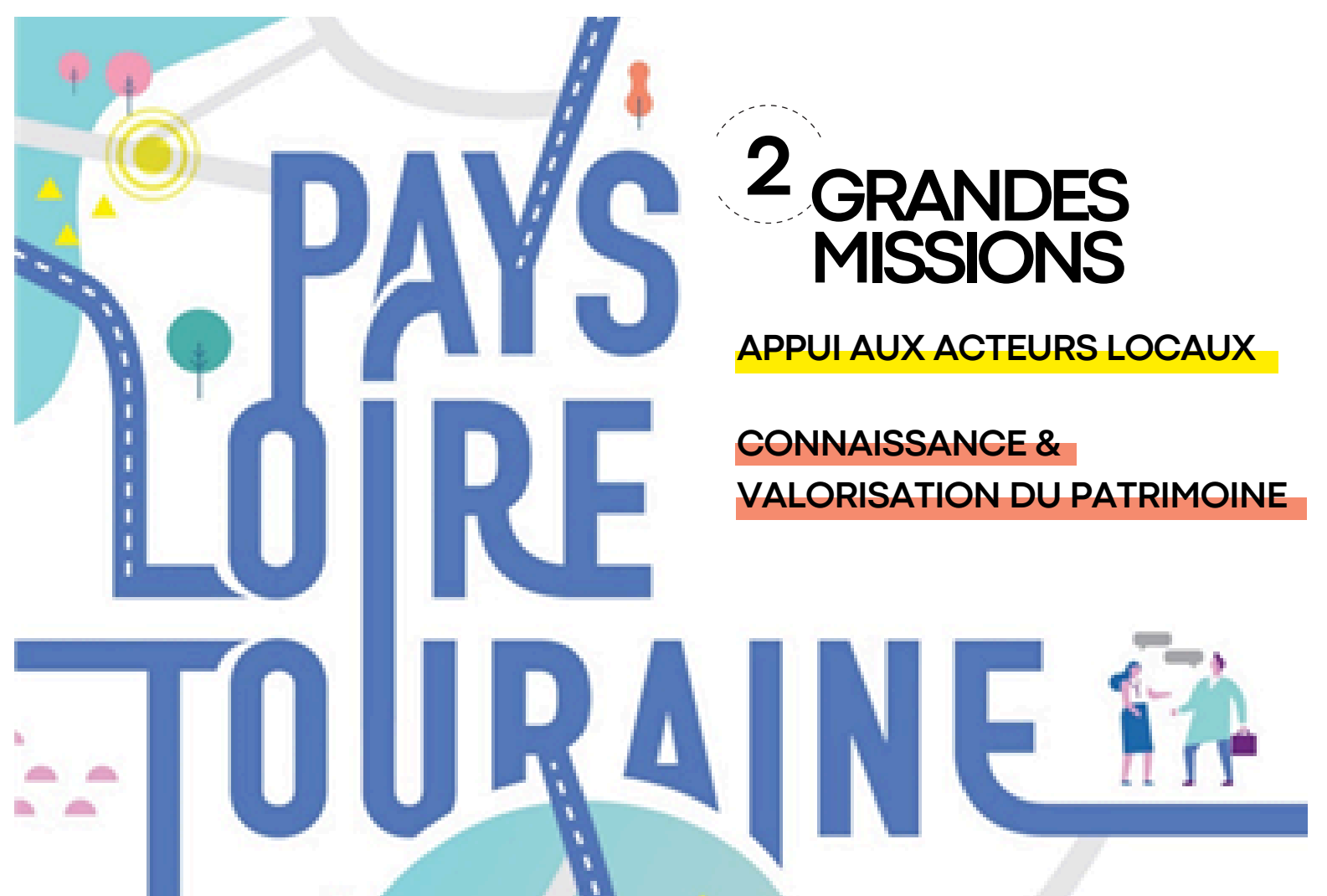
**CRST & A VOS ID**  
developpement@paysloiretouraine.fr

**PROGRAMME EUROPEEN LEADER**  
leader@paysloiretouraine.fr

**CONTRAT CHALEUR RENOUVELABLE TERRITORIAL**  
maud.savignard@paysloirenature.fr

**INVENTAIRE DU PATRIMOINE**  
inventaire@paysloiretouraine.fr

**PAYS D'ART ET D'HISTOIRE**  
patrimoine@paysloiretouraine.fr  
mediationpatrimoine@paysloiretouraine.fr  
guidepatrimoine@paysloiretouraine.fr

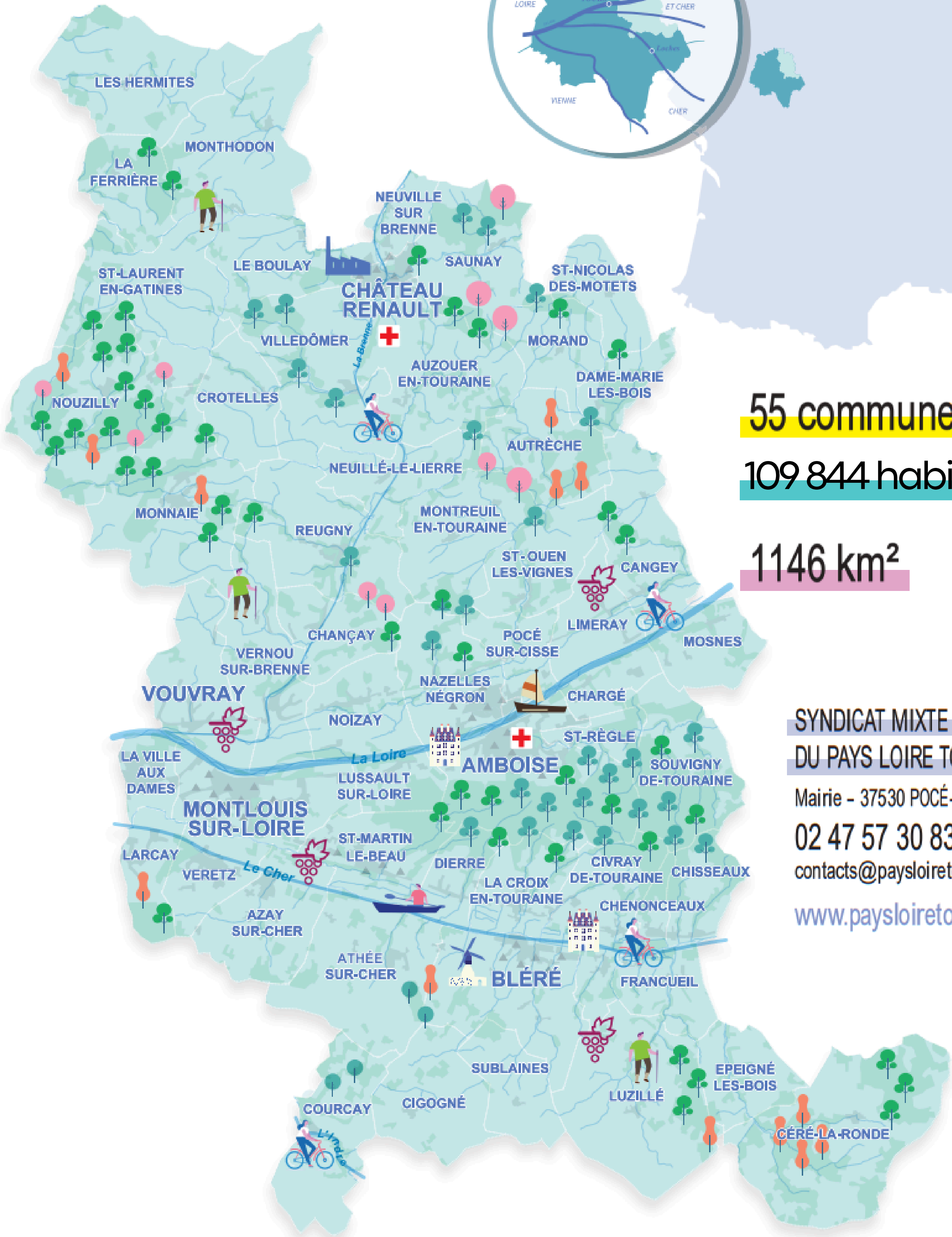
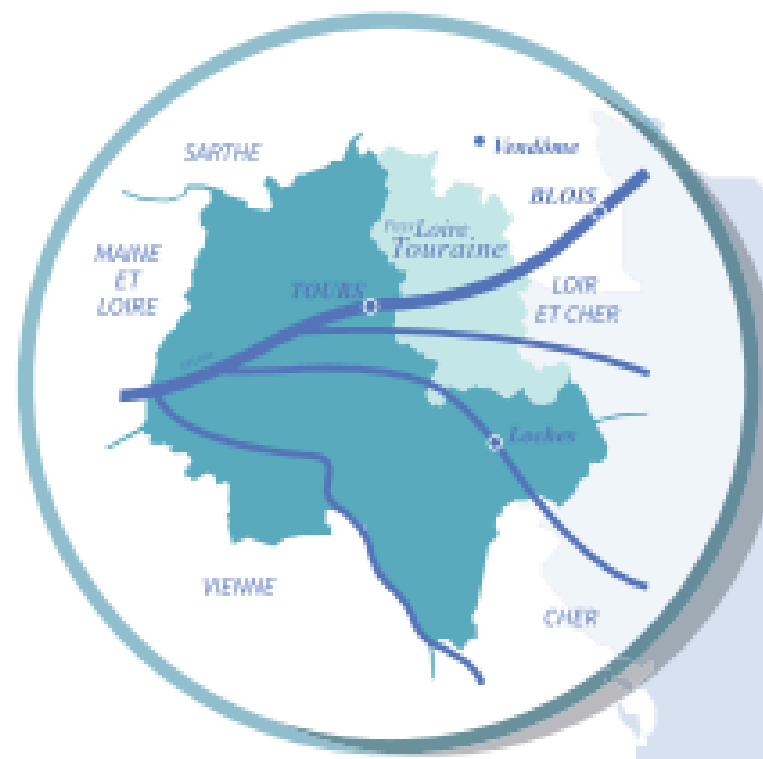


Retrouvez toutes nos actualités sur  
[www.paysloiretouraine.fr](http://www.paysloiretouraine.fr) et sur les réseaux sociaux



Pays Loire Touraine 37530 POCÉ-SUR-CISSE - 02 47 57 30 83

# Pays Loire Touraine



**55 communes**

**109 844 habitants**

**1146 km<sup>2</sup>**

**SYNDICAT MIXTE  
DU PAYS LOIRE TOURAINNE**

Mairie - 37530 POCE-SUR-CISSE

**02 47 57 30 83**

[contacts@paysloiretouraine.fr](mailto:contacts@paysloiretouraine.fr)

[www.paysloiretouraine.fr](http://www.paysloiretouraine.fr)