

LE PAYS D'ART ET D'HISTOIRE

MODE D'EMPLOI



PAYS LOIRE TOURAINE
PAYS D'ART ET D'HISTOIRE
www.paysloiretouraine.fr

PaysLoire
Touraine



SOMMAIRE

- 1) LE TERRITOIRE..... 3
- 2) LE PAYS LOIRE TOURAIN, LABELLISÉ PAYS D'ART ET D'HISTOIRE 4
- 3) LA MISSION D'ANIMATION ET DE VALORISATION DES PATRIMOINES ET DE L'ARCHITECTURE 5
- 4) LE PAYS D'ART ET D'HISTOIRE : UN RÉVÉLATEUR DE TOUS LES PATRIMOINES ET UN PARTENAIRE ACTIF....6-7
- 5) LE SERVICE ÉDUCATIF DE LA MATERNELLE À L'UNIVERSITÉ8-9
- 6) L'OFFRE DE VISITES ET DE CONFÉRENCES POUR LES GROUPES.....10
- 7) L'ACCOMPAGNEMENT TECHNIQUE ET SCIENTIFIQUE DES PROJETS DE VALORISATION ET DE PROTECTION DU PATRIMOINE..... 11
- 8) LA COMMUNICATION ET LES RESSOURCES.....12

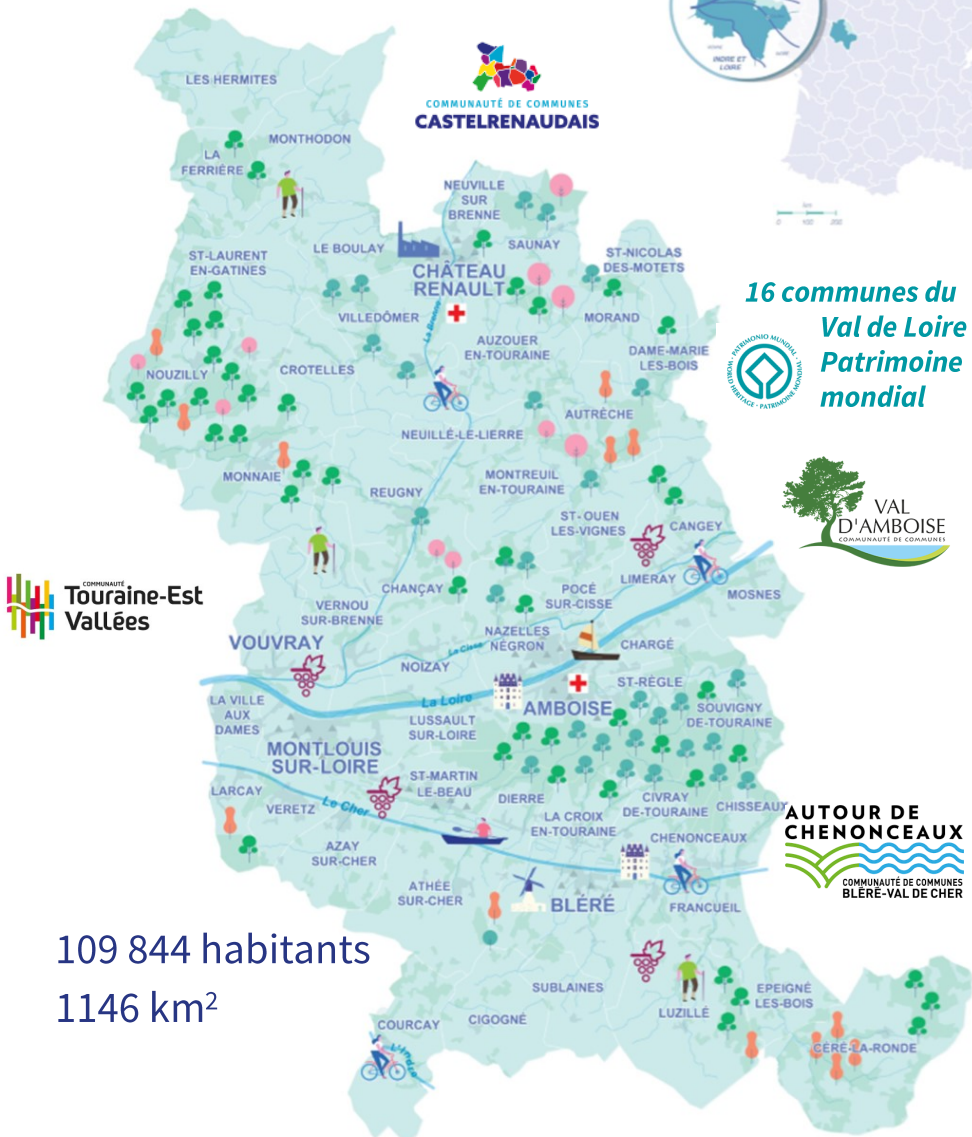
1) LE TERRITOIRE

PaysLoire.
Touraine

PAYS LOIRE TOURAINE

55 communes, 4 communautés de communes

Des milliers de trésors patrimoniaux



2) LE PAYS LOIRE TOURAIN, LABELLISÉ PAYS D'ART ET D'HISTOIRE

[Le ministère de la Culture a attribué le label « Pays d'art et d'histoire » au Pays Loire Touraine en 2009 et l'a renouvelé en 2025.](#)

▶ **Vidéo « Les Villes et Pays d'art et d'histoire et les ÉLUS »**

*Pays*Loire
Touraine

Qu'est-ce que le Pays Loire Touraine ?

Le Pays Loire Touraine regroupe 55 communes réparties sur 4 Communautés de communes et organisées autour des villes d'Amboise, Bléré, Château-Renault, Montlouis-sur-Loire et Vouvray.

Sa vocation est le développement local dans les domaines de l'économie, de l'environnement, de l'aménagement et du patrimoine, en associant l'ensemble des acteurs locaux et institutionnels.

Le Pays porte le Contrat Régional de Solidarité Territoriale (CRST), le programme européen Leader, le Contrat Chaleur Renouvelable Territorial, l'Inventaire du patrimoine et le Pays d'art et d'histoire.

Le réseau national des Villes et Pays d'art et d'histoire

Le ministère de la Culture attribue le label Villes ou Pays d'art et d'histoire aux collectivités territoriales qui animent leur patrimoine et s'engagent dans une démarche active de connaissance, de conservation, de médiation, de soutien à la qualité architecturale, patrimoniale et au cadre de vie. Il garantit la compétence des guides-conférenciers et des chefs de projets, ainsi que la qualité de leurs actions. Des vestiges antiques à l'architecture du XXI^e siècle, les Villes et Pays mettent en scène le patrimoine dans toute sa diversité. Aujourd'hui, un réseau de 214 Villes et Pays offre son savoir-faire dans toute la France.



↓ **[SITE DU MINISTÈRE DE LA CULTURE : LE LABEL VILLES ET PAYS D'ART ET D'HISTOIRE](#)**

3) LA MISSION D'ANIMATION ET DE VALORISATION DES PATRIMOINES ET DE L'ARCHITECTURE

Le Pays d'art et d'histoire met en œuvre la convention signée avec l'État. Il élabore, coordonne et conduit toutes les actions d'animation et de valorisation du label Pays d'art et d'histoire à destination des habitants, du jeune public et du public touristique.

Le Pays d'art et d'histoire reçoit le soutien financier du ministère de la Culture (DRAC Centre-Val de Loire) et de la Région Centre-Val de Loire. Il développe des recettes propres au travers de sa régie.

Une équipe de 3 personnes est dédiée au Pays d'art et d'histoire. Elle est au service des 55 communes, des 4 communautés de communes et de l'ensemble des acteurs du territoire.



Laurianne, Anna et Camille

Laurianne KEIL

Cheffe de projet du Pays d'art et d'histoire, responsable du label *depuis 2009*
patrimoine@paysloiretouraine.fr
07 64 89 16 73

Camille TOULLELAN

Adjointe en charge de la médiation patrimoniale *depuis 2021*
mediationpatrimoine@paysloiretouraine.fr
07 64 89 16 72

Anna BRISSON

Guide-conférencière *depuis 2010*
guidepatrimoine@paysloiretouraine.fr
06 59 72 34 72

Et également

Willy MIELCZAREK
Guide-conférencier vacataire
depuis 2010



4) LE PAYS D'ART ET D'HISTOIRE : UN RÉVÉLATEUR DE TOUS LES PATRIMOINES ET UN PARTENAIRE ACTIF

Marqué par la présence de la Loire, du Cher et de leurs affluents, le territoire offre, depuis toujours, une situation de carrefour. Il se caractérise à la fois par la beauté de ses paysages naturels préservés et par la qualité architecturale de son patrimoine bâti. Par-delà les monuments mondialement connus comme les châteaux d'Amboise, de Chenonceau et du Clos-Lucé, quantité d'autres sites méritent la visite ! Les églises aux vitraux renommés, les belles demeures en tuffeau, les habitats troglodytiques en passant par les nombreuses vallées, offrent des paysages admirables et riches. Villes et villages sont entourés de forêts. De nombreux sites témoignent encore d'activités économiques et d'industries anciennes : batellerie de la Loire et du Cher, mais aussi briqueteries, tanneries, fonderie d'art. Les multiples loges de vignes, les puits, les lavoirs, les moulins... sont autant de témoins de l'histoire. L'avenir du patrimoine s'écrit aussi au présent avec la création contemporaine.

Un partenariat étroit avec les élus, les Offices de Tourisme, les associations, les acteurs et propriétaires privés

Les actions du Pays d'art et d'histoire sont mises en œuvre avec les collectivités et leurs services sur proposition du label ou sur sollicitation des collectivités. Celles-ci s'engagent à apporter un soutien logistique et un relais de communication aux actions du label. Toute collectivité peut solliciter le Pays d'art et d'histoire, le plus en amont possible, pour qu'il prenne part à une manifestation locale (atelier, visite, exposition, ...).

Visite pédagogique à Amboise

Cluedo patrimoine à Bléré

Visite de la Grand 'Maison





Visite de Limeray



Visite de Vouvray



Visite de Véretz

L'équipe travaille étroitement avec les 4 Offices de Tourisme Autour de Chenonceaux, Val d'Amboise, Castelrenaudais et Montlouis-Vouvray Touraine Val de Loire qui contribuent à la promotion des actions du service. De nombreux projets sont menés avec des acteurs territoriaux (CAUE, NEC, Mission Val de Loire, ...), des associations mais aussi des propriétaires de sites privés, des entreprises, des artisans et des producteurs. Chaque projet est toujours mis en œuvre dans une logique de complémentarité et de co-construction.

Des actions variées à destination des habitants et des visiteurs

- Visites et balades commentées - Visites-spectacles - Visites-dégustation
- Ateliers enfants - Stages adultes
- Expositions thématiques itinérantes - Conférences
- Évènements inédits : Cluedo patrimoine, Rallye Patrimoine automobile, Cycl'Eau Trésor, Chasse au Trésor, balade à la lueur de bougies...
- Manifestations nationales : Rendez-vous aux Jardins, Journées Européennes de l'Archéologie, Journées du Patrimoine de Pays et des Moulins, Journées Européennes du Patrimoine, Journées Nationales de l'Architecture...
- Manifestations communales et intercommunales

▶ Vidéo « Les Villes et Pays d'art et d'histoire et les HABITANTS »

▶ Vidéo « Les Villes et Pays d'art et d'histoire et les TOURISTES »

5) LE SERVICE ÉDUCATIF DE LA MATERNELLE À L'UNIVERSITÉ

L'action éducative est un axe majeur de la politique d'animation des Villes et Pays d'art et d'histoire auprès du jeune public.

Notre service éducatif, créé en 2011, intervient à la demande des enseignants pour les accompagner dans la découverte du patrimoine, de l'architecture et des arts.

La découverte du patrimoine local, notre vocation !

Nos interventions s'adressent à tous les élèves, de la Maternelle à l'Université. Nos médiatrices se déplacent dans toutes les communes du territoire pour valoriser le cadre de vie quotidien des élèves. Nos activités variées servent de support et d'illustration à de nombreuses disciplines, comme l'histoire des arts, l'histoire, la géographie ou les sciences.

L'objectif est de donner aux élèves les repères et les clés de lecture pour une appropriation durable et active de leur environnement, dans sa dimension historique et collective.

La pédagogie des Villes et Pays d'art et d'histoire

- Privilégier une **approche sensorielle** de l'architecture, de l'art, de l'urbanisme ou de l'environnement
- Procéder par **expérimentation**, à l'aide d'un matériel pédagogique
- Stimuler la **créativité** par la mise en pratique
- Éduquer le **citoyen de demain** à son cadre de vie.

▶ Vidéo « Les Villes et Pays d'art et d'histoire et les ENFANTS »

Atelier vitrail



Visite pédagogique à Chançay



Atelier « Façades pop'up »





Ateliers maquettes d'architecture en classe

Visite « L'Art dans la ville » à Amboise

Projets clé en main ou sur-mesure pour les enseignants

Le Pays d'art et d'histoire Loire Touraine propose aux enseignants de mettre en œuvre des interventions dédiées à l'architecture et au patrimoine, sur le temps scolaire : **la visite et l'atelier**. Chaque activité est conduite par un intervenant qualifié. La liste des activités s'enrichit au fil des ans.



↓ ACTIONS ÉDUCATIVES

Outils et supports pédagogiques

Le service dispose d'un grand nombre d'outils acquis et conçus au fil des années pour répondre aux objectifs pédagogiques : **maquettes d'architecture, kapla, valise vitrail, matériels de cinéma ancien...**

Des fiches-jeux autonomes sont créées à destination des familles dans chaque commune. Ces **Petits Explorateurs** sont à disposition des enseignants pour une découverte ludique et autonome d'une commune ou d'un quartier.

Toutes les interventions sont également accessibles aux services Enfance et Jeunesse des collectivités.



Référente de l'action éducative : Camille TOULLELAN
mediationpatrimoine@paysloiretouraine.fr / 07 64 89 16 72

6) L'OFFRE DE VISITES ET DE CONFÉRENCES POUR LES GROUPES

Un service de guides-conférenciers

Créé en 2015, ce service permet d'organiser la **visite de chacune des 55 communes du territoire**, toute l'année sur demande. Nos guides-conférenciers connaissent toutes les facettes du territoire. Ils sont qualifiés pour faire découvrir aux groupes l'histoire et les patrimoine bâtis et paysagers des 55 villes et villages du Pays Loire Touraine. Ils sont également en capacité à faire visiter tous **sites et monuments publics** du territoire (églises, parc, ...) ou privés selon accord.

Les prestations



Chaque **visite ou conférence dure environ 1h30**. De nombreuses conférences peuvent être proposées dans la salle réservée par les groupes. Certaines visites sont disponibles sur demande anticipée, en anglais et en italien.

Les bénéficiaires

Notre offre est destinée aux groupes jusque 35 personnes (ou selon la capacité de la salle de conférence). Il peut s'agir de particuliers, d'associations, d'entreprises, mais aussi de collectivités territoriales (élus et/ou techniciens).

↓ OFFRE GROUPES

Visite du parc du Château de Pocé-sur-Cisse



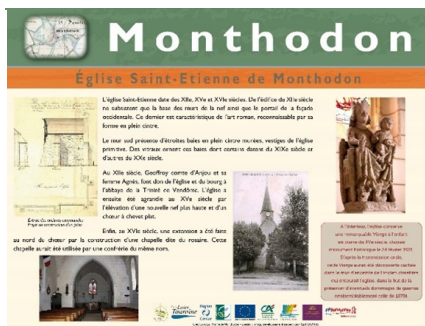
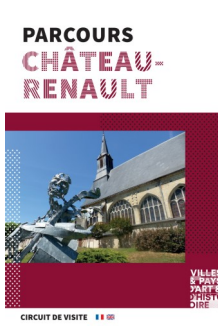
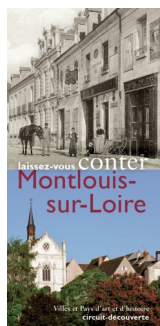
7) L'ACCOMPAGNEMENT TECHNIQUE ET SCIENTIFIQUE DES PROJETS DE VALORISATION ET DE PROTECTION DU PATRIMOINE

Les **collectivités** (communes et communautés de communes), les **Offices de Tourisme** et toutes les associations du territoire engagés dans un projet patrimonial de sauvegarde, de protection ou de valorisation, peuvent solliciter le Pays d'art et d'histoire.

Le service collabore sur demande à la création des contenus de **panneaux de signalétique patrimoniale**, de **site internet**, de **document de visite**, d'**application**... Le service peut s'investir lors de **réunions** et de **visites préparatoires**, participer à des **comités de pilotage** et contribuer aux recherches et à la **rédaction** des éléments de **médiation** ou de **communication** projetés.

Il participe également aux **réflexions**, aux **études** et aux **démarches de protection du patrimoine** aux côtés des collectivités compétentes : Site Patrimonial Remarquable (SPR), étude patrimoniale et paysagère dans le cadre des PLUI, souscription publique pour la restauration du patrimoine,...

Référente de l'offre groupes et de l'accompagnement des projets patrimoniaux : Laurianne KEIL
patrimoine@paysloiretouraine.fr / 07 64 89 16 73



8) LA COMMUNICATION ET LES RESSOURCES

La charte graphique des Villes et Pays d'art et d'histoire



Le Pays Loire Touraine utilise l'identité visuelle créée par le ministère de la Culture pour le réseau des Villes et Pays d'art et d'histoire. Elle est déclinée sur tous les supports de communication : brochures, flyers, affiches, dépliants...

TRÉSONS
PARTAGÉS

LE PAYS D'ART ET D'HISTOIRE
RÉVÉLATEUR DE PATRIMOINES !

www.paysloiretouraine.fr

**VILLES & PAYS
D'ART &
D'HISTOIRE**

Des outils sont à votre disposition pour valoriser votre appartenance au label. L'utilisation du logo des « Villes et Pays d'art et d'histoire », pour tous vos supports de communication (site internet, bulletin,...), est soumise à l'autorisation du Pays Loire Touraine.

Les publications et les ressources en ligne

- **RENDEZ-VOUS** : 2 brochures-programmes par an : Printemps-Été (avec les Rendez-vous aux Jardins) / Automne-Hiver-Printemps (avec les Journées Européennes du Patrimoine)
- **FOCUS** : publications monographiques sur le patrimoine, livrets des expositions thématiques...
- **PARCOURS** : circuits-découvertes de villes, livrets-jeux "Rallyes patrimoine", cartes-jeux "Cycl'Eau Trésor"...
- **PETITS EXPLORATEURS** : fiches-jeux pour une découverte autonome...
- **EXPOSITIONS** à emprunter gratuitement

N'hésitez pas à insérer nos publications sur votre propre site Internet.

↓ **PUBLICATIONS**

Le réseau des Ambassadeurs et Ambassadrices

Découvrez notre réseau créé en 2025 pour soutenir et valoriser les actions du Pays d'art et d'histoire.

↓ **AMBASSADRICES ET AMBASSADEURS**

www.paysloiretouraine.fr - 02 47 57 30 83